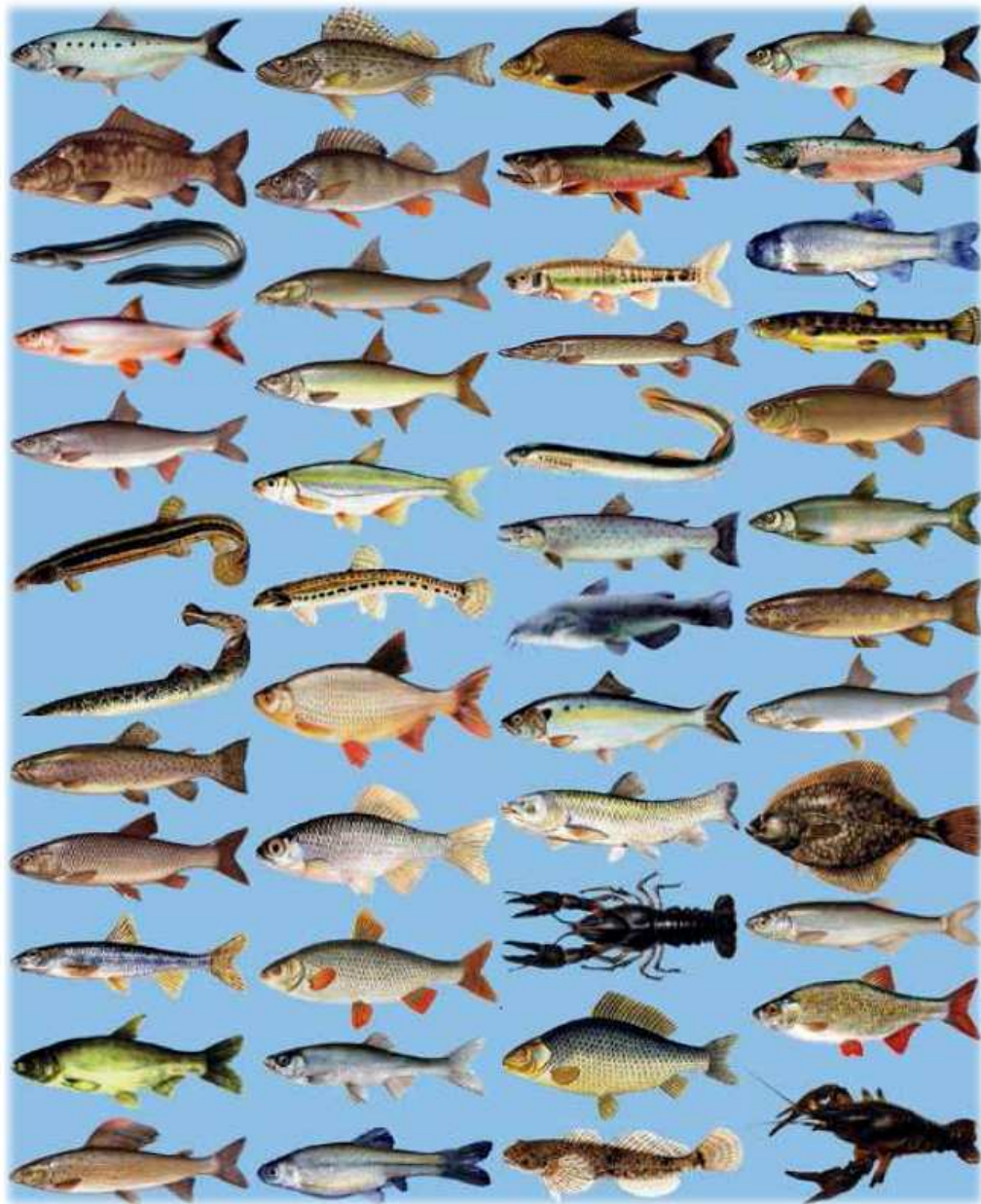


Fësch aus Lëtzebuerg

Zesummegehallt vum: WEYLAND Nico weylandn@pt.lu / NEUMANN René rene@neumann.lu / THILL Lucien lucien.thill@lu.coditel.net // März 07

Fësch Lexikon



Fësch aus Lëtzebuerg

Zesummegehallt vum: WEYLAND Nico weylandn@pt.lu / NEUMANN René rene@neumann.lu / THILL Lucien lucien.thill@lu.coditel.net // März 07

©Äsche



LU: Aesch

DE: Aesche, Asch, Ascher

FR: Ombre

LT: Thymallus thymallus, Salmo thymallus

Gréisst : 30 - 50 cm Max. bis 60 cm

Gewicht: 0,5 - 1,5 kg, Max 4,7 kg

Kierper: Markant ass déi breed an héich Réckefloss vum Männchen. Jonk Aeschen sinn sëlwegwäiss an hunn e grogréngen bis donkelbloë Réck an e reeboufaarwegen Schimmer op de Säiten, eeler Fësch si méi donkel an hunn schwarz Flecken um Kierper.

Standuert: Si sinn am léifsten a sauerstoffräichen Flëss wou dat luesfléissend Waasser a Strengten wiesselt.

Ernährung: Si friessen Larven, Waaserinsekten, Wierm, Schleeken, an Insekten déi op d'Waasser faalen.

Läichzäit: März bis Mee

Schounzäit Grenzgewässer Musel a Sauer: 01.01 – 14.06

Schounzäit Grenzgewässer Our: 01.01 – 30.04

Schounzäit Binnengewässer: 01.01 – 30.04

Fëschmooss Grenzgewässer: 30 cm

Fëschmooss Binnengewässer: 30 cm

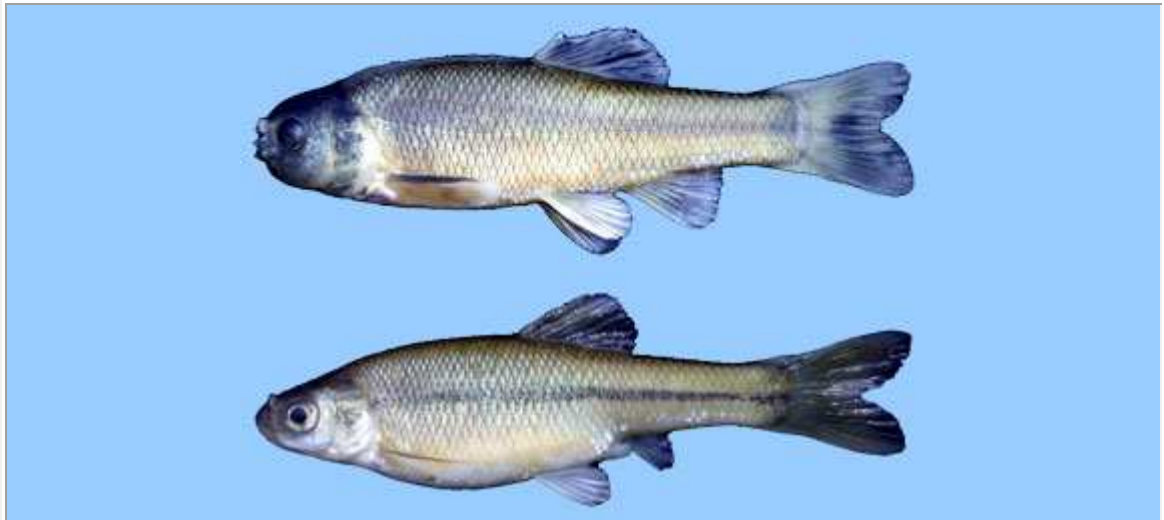
Fëschmooss an Attert: 20 cm

Indikatiounen ouni Garantie

Fësch aus Lëtzebuerg

Zesummegehallt vum: WEYLAND Nico weylandn@pt.lu / NEUMANN René rene@neumann.lu / THILL Lucien lucien.thill@lu.coditel.net // März 07

©Amerikanesch Ellchen /



LU: Amerikanesch Ellchen (Männchen a Weibchen)

DE: Amerikanische Ellritze

FR: Vairon américain

LT: Pimephales promelas

Gréisst : bis 10 cm

Gewiicht:

Kierper: D'amerikanesch Ellchen ass laanggestreckt, bal ronn gedréit, nëmmen de Schwanzstill ass säitlech zesummengedréckt. De Réck ass donkel, d'Säiten schimmeren gréng mat giel an de Bauch ass wäiss. Déi ënnescht Flossen sinn gielzeg bis wäiss

Standuert: Kënnt ursprénglech aus Fathead Minnow, dat läid tëschend den Rocky Mountains an den Appalachen an ass wahrscheinlech duerch d'Aussetzen vun Aquariumsfësch an eis Gewässer komm. Am léifsten a klengem niedregen Waasser. Sauerstoffmangel an héich Temperaturen machen der amerikanischer Ellchen näischt aus.

Ernährung: Klenggedéiesch wéi Mueden, Schleeken, Larven asw..

Läichzäit: Ass an eisen Gewässer nët nogewisen.

Schounzäit Grenzgewässer Musel a Sauer: 01.03 – 14.06

Schounzäit Grenzgewässer Our: 01.01 – 31.03

Schounzäit Binnengewässer: -

Fëschmooss Grenzgewässer: Keng Mooss

Fëschmooss Binnengewässer: Keng Mooss

Indikatiounen ouni Garantie

Fësch aus Lëtzebuerg

Zesummegehallt vum: WEYLAND Nico weylandn@pt.lu / NEUMANN René rene@neumann.lu / THILL Lucien lucien.thill@lu.coditel.net // März 07

©Amerikanesch Flosskriibs



LU: Amerikanesch Flosskriibs

DE: Amerikanischer Krebs, Kamberkreb

FR: Ecrevisse américaine

LT: Oronectes limosus

Gréisst : maximal 12 cm

Gewiicht:

Kierper: D'Schéieren si méi kleng wéi déi beim Edelkriibs an hun giel Sätzen. D'Enner vun den Krabbelféiss si roudelzeg an all Kierpersegment huet zwee längelzeg brongroud Flecken.

Standuert: Bewunnt all Gewässer, wiist méi séier wéi den Edelkriibs, ass méi fruchtbar a stellt wéineg Uspréich un d'Waasserqualitéit. Hie brauch keng Stoppen, frësst daagsiwwer an ass immun géint Kriibsescht.

Ernährung: Friessen Insekten, Schleeken, Muschelen a Planzen.

Läichzäit: Abrëll - Mee

Schounzäit Grenzgewässer Musel a Sauer:

Schounzäit Grenzgewässer Our:

Schounzäit Binnengewässer:

Fëschmooss Grenzgewässer:

Fëschmooss Binnengewässer:

Indikatiounen ouni Garantie

Fësch aus Lëtzebuerg

Zesummegehallt vum: WEYLAND Nico weylandn@pt.lu / NEUMANN René rene@neumann.lu / THILL Lucien lucien.thill@lu.coditel.net // März 07

©Baachfrell



LU: Baachfrell

DE: Bachforelle

FR: Truite de rivière

LT: Salmo trutta forma fario

Gréisst : 30 - 60 cm souguer bis iwwert 1 m

Gewiicht: normal 0.5 - 2 kg , max. bis 15 - 18 kg

Kierper: De Réck ass donkelolivgréng mat schwarzen Punkten an d'Säiten sinn goldgiel mat rouden Punkten. Dës Faarwen kënnen sech dem Hannergrond upassen, sou dass Tarnung perfekt ass.

Standuert: Am léifsten ass d'Baachfrell a kloëren, kaalen, sauerstoffräichen fléissenden Gewässer. Si verstoppt sech gär ënnert ënnerspulten Wurzelen, Gestrépp wat iwwerhängt oder hannert décken Steng.

Ernährung: D'Baachfrell ass en Allesfrësser, Wiern, kleng Kriibsen, Schleeken, Insektenlarven asw.. Grouss Frellen friessen am léifsten kleng Fësch, Freschen a Kriibsen.

Läichzäit: November bis Mee

Schounzäit Grenzgewässer Musel a Sauer: 01.10 – 14.06

Schounzäit Grenzgewässer Our: 01.10 – 31.03 (An der Our vun der Dasbuergerbréck ass de Fang vun de Bachforellen schons vum 1. August un verbueden (wéint dem Perelmuschelschutz)

Schounzäit Binnengewässer: 01.10 – 31.03

Fëschmooss Grenzgewässer: 25 cm

Fëschmooss Binnengewässer: 25 cm

Fëschmooss an de verpachte Gewässer: 20 cm

Fëschmooss am Stausee vun Esch-Sauer: 30 cm

Indikatiounen ouni Garantie

Fësch aus Lëtzebuerg

Zesummegehallt vum: WEYLAND Nico weylandn@pt.lu / NEUMANN René rene@neumann.lu / THILL Lucien lucien.thill@lu.coditel.net // März 07

©Baarf, Baref



LU: Baarf, Baref

DE: Barbe

FR: Barbeau, Barbot, Barbillon

LT: Barbus barbus, Barbus fluviatilis, Cyprinus barbus

Gréisst: 30 - 50 cm max. 1 m

Gewiicht: bis 12 kg

Kierper: De Baarf huet e laang gestreckten schlanken Kierper. D'Schnëss ass rüsselarteg verlängert an d'Maul weist no ënnen an un den ierwëschten Lëpsen huet hien e Schnauz. De Réck ass meeschtens brong bis blogréng, d'Säiten sinn méi hell a blénken geldeg an de Bauch ass wäiss a schimmert e bëssen roudelzeg.

Standuert: Dësen gesellegen Fësch ass gär a grousem, kloërem, fléissendem Waasser mat starker Stréimung.

Ernährung: De Baarf ass en Allesfrësser, Wierm, kleng Kriibsen, Schleeken, Insektenlarven, Planzen, kleng Fësch asw.

Läichzäit: Mee bis July

Schounzäit Grenzgewässer Musel a Sauer: 01.03 – 14.06

Schounzäit Grenzgewässer Our: 01.01 – 14.06

Schounzäit Binnengewässer: 01.03 – 14.04

Fëschmooss Grenzgewässer: 35 cm

Fëschmooss Binnengewässer: 35 cm

Indikatiounen ouni Garantie

Fësch aus Lëtzebuerg

Zesummegehallt vum: WEYLAND Nico weylandn@pt.lu / NEUMANN René rene@neumann.lu / THILL Lucien lucien.thill@lu.coditel.net // März 07

©Bläiwässer



LU: Bläiwässer

DE: Meerforelle

FR: Truite de mer

LT: Salmo trutta trutta

Gréisst : 80 bis 130 cm

Gewiicht: 10 - 15 kg, max.: 20 kg

Kierper: De Kierper vum Bläiwässer (Mierfrell) ass laanggestreckt, d'Schwanzfloss ass hannen bal riicht. De Réck ass donkel blo bis schwarz, d'Säiten sinn sëlwegwäiss an de Bauch ass nach méi hell. De ganze Kierper ass getëppelt mat Ausnahm vum Bauch.

Standuert: De Bläiwässer ass wéi de Salem e Wanderfësch, schwëmmt jhust nët wéi de Salem bis an de klengst Baachen fir ze läichen. Jongfësch bleiwen 2 - 4 Joër am Séisswaasser a wandern dann nees zrëck an d'Mier. 1996 gouf je een Exemplar an der Uewersauer an an der Wemperbaach fond. Dës Fësch waren extrem sëlweg a waren an der Zréckwanderungsphas.

Ernährung: D'Séifrell ass en Allesfrësser, Wierm, kleng Kriibsen, Muschelen, Schleecken, Insektenlarven asw.. Grouss Séifrellen friessen am léifsten kleng Fësch, Freschen a Kriibsen.

Läichzäit: November bis Dezember. Am Géigesaz zum Salem läichen déi meescht Bläiwässer e puer mol an hierem Liewen.

Schounzäit Grenzgewässer Musel a Sauer: geschützt

Schounzäit Grenzgewässer Our: geschützt

Schounzäit Binnengewässer: geschützt

Fëschmooss Grenzgewässer: geschützt

Fëschmooss Binnengewässer: geschützt

Indikatiounen ouni Garantie

Fësch aus Lëtzebuerg

Zesummegehallt vum: WEYLAND Nico weylandn@pt.lu / NEUMANN René rene@neumann.lu / THILL Lucien lucien.thill@lu.coditel.net // März 07

©Blénkert, Alef, Albes, Schiélalef



LU: Blénkert, Aalbes, Alëf, Schielalëf

DE: Ukelei, Laube, Alve, Albe, Nesterling

FR: Ablette

LT: Alburnus alburnus, Aspius alburnus

Gréisst : 12 - 15 cm, max. 25 cm

Gewiicht:

Kierper: Schlanken, säitlech oofgeflachten Kierper. D'Afterfloss ass däitlech méi laang wéi d'Réckefloss. De Réck ass gro bis blogréng gefierft.

Standuert: De Blénkert ass e Schwarmfësch an ass a rouëgem a luesfléissendem Gewässer. Am léifsten hält hien sech un der Uewerfläch op, souwuel um Uwänner wéi am fräien Gewässer. Aus tréiwem, an aus schnellfléissendem Gewässer hält hien sech ewech.

Ernährung: Plankton (Waasserfléi, Méckenlarven) an Insekten.

Läichzäit: Abrëll bis Juni

Schounzäit Grenzgewässer Musel a Sauer: 01.03 – 14.06

Schounzäit Grenzgewässer Our: 01.01 – 31.03

Schounzäit Binnengewässer: 01.03 – 14.06

Fëschmooss Grenzgewässer: keng Mooss

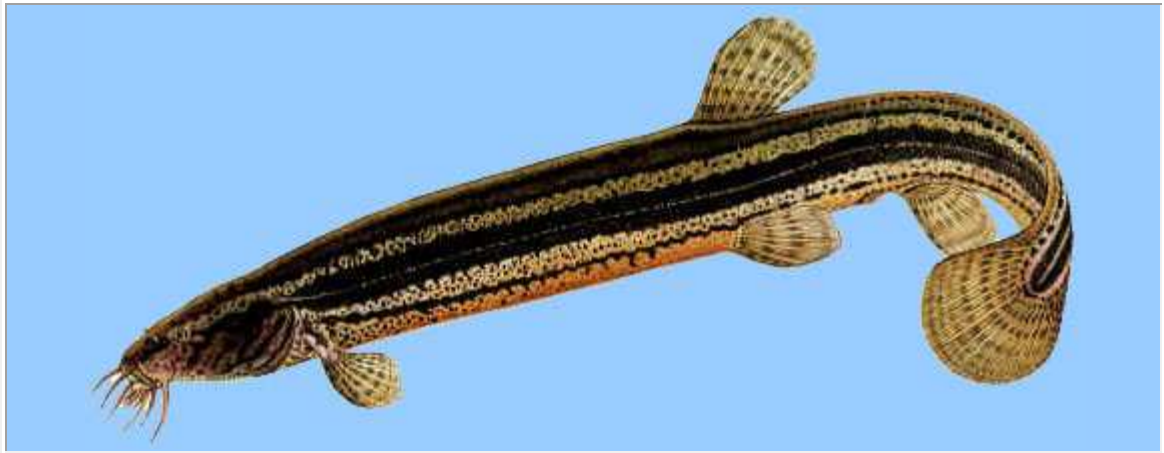
Fëschmooss Binnengewässer: keng Mooss

Indikatiounen ouni Garantie

Fësch aus Lëtzebuerg

Zesummegeallt vum: WEYLAND Nico weylandn@pt.lu / NEUMANN René rene@neumann.lu / THILL Lucien lucien.thill@lu.coditel.net // März 07

©Déck Grondel, Muselgrondel



LU: Déck Grondel, Muergrondel, Muselgrondel, Wiederfësch

DE: Schlammpeizger, Schlammbeisser, Wetterfisch

FR: Loche d'étang, misgurne

LT: Misgurnus fossilis

Gréisst : 20 - 25 cm, max. 30 cm

Gewiicht:

Kierper: Walzeförmige Kierper, vu viir bis hannen ronngedrëit, jhust zum Schwanz liicht zesummegeedrëckt. D'Haut ass ganz schläimeg. De Réck ass donkelbrong, d'Saïten hunn eng schwarzbrong Sträif an de Bauch ass hell giel.

Standuert: Déi nuetsaktiv déck Grondel leeft am léifsten a rouegem Waasser mat schlammegem planzeräichem Grond.

Ernährung: Muschelen, Insekten a Schleeken.

Läichzäit: Abrëll bis Juni

Schounzäit Grenzgewässer Musel a Sauer: geschützt

Schounzäit Grenzgewässer Our: geschützt

Schounzäit Binnengewässer: geschützt

Fëschmooss Grenzgewässer: geschützt

Fëschmooss Binnengewässer: geschützt

Indikatiounen oui Garantie

Fësch aus Lëtzebuerg

Zesummegehallt vum: WEYLAND Nico weylandn@pt.lu / NEUMANN René rene@neumann.lu / THILL Lucien lucien.thill@lu.coditel.net // März 07

© Drecksschlapp, Daimchen



LU: Drecksschlapp, Daimchen

DE: Bitterling

FR: Bouvière

LT: Rhodeus sericeus amarus, Rhodeus amarus

Gréisst : 5 - 6 cm, max. 9 cm.

Gewiicht:

Kierper: Héich am Réck a säitlech oofgeflaacht.. De Réck ass grogréng bis schwarz an d'Säiten blénken sëlweg. Vun der Säitenmëtt bis zum Schwanz zitt sech eng liicht blogréng d'Sträif, de Bauch ass wäiss a schimmert rosa. Während der Läichzäit verfiirt dem Männchen säi Bauch sech rout.

Standuert: Am léifsten am Schwarm a klengen Weieren oder ganz luessfléissendem Waasser mat sandegem Buedem.

Ernährung: Haaptsächlech planzlecht Material, awer och Klenggediéesch (Wierm, Mueden, Schleecken, Larven asw..)

Läichzäit: Abrëll a Juni

Schounzäit Grenzgewässer Musel a Sauer: geschützt

Schounzäit Grenzgewässer Our: geschützt

Schounzäit Binnengewässer: geschützt

Fëschmooss Grenzgewässer: geschützt

Fëschmooss Binnengewässer: geschützt

Indikatiounen ouni Garantie

Fësch aus Lëtzebuerg

Zesummegehallt vum: WEYLAND Nico weylandn@pt.lu / NEUMANN René rene@neumann.lu / THILL Lucien lucien.thill@lu.coditel.net // März 07

©Edelkriibs



LU: Edelkriibs

DE: Edelkrebs, Europäischer Flusskrebs

FR: Ecrevisse à pattes rouges

LT: Astacus astacus

Gréisst : Weibchen 12 cm, Männchen 16 cm

Gewiicht: Weibchen bis 85 g, Männchen bis 150 g.

Kierper: D'Schéieren si méi grouus wéi déi beim amerikaneschen Kriibs, an dem Männchen séng sinn och méi kräfteg wéi déi vum Weibchen

Standuert: Bewunnt d'Uwännerregionen vu rouegem Waasser. Ass en nuetsaktivt Déier a brauch daagsiwwer vill Stoppen, wéi Äscht, Baamwuerzelen, Steng oder hie grieft sech kleng Höhlen um Uwänner. Den Edelkriibs frësst owes an nuets.

Ernährung: Allesfrësser Insekten, Schleeken, Muschelen, Wierm, krank Fësch , Aas a Planzen.

Läichzäit: November - Dezember

Schounzäit Grenzgewässer Musel a Sauer:

Schounzäit Grenzgewässer Our:

Schounzäit Binnengewässer:

Fëschmooss Grenzgewässer:

Fëschmooss Binnengewässer:

Indikatiounen ouni Garantie

Fësch aus Lëtzebuerg

Zesummegehallt vum: WEYLAND Nico weylandn@pt.lu / NEUMANN René rene@neumann.lu / THILL Lucien lucien.thill@lu.coditel.net // März 07

©Ellchen



LU: Ellchen, Dreckseller, Drecksanz

DE: Elritze, Prille, Spierling, Ellering, Bitterfisch

FR: Vairon

LT: Phoxinus phoxinus, Phoximus gibelio

Gréisst : Männchen 7 - 9 cm, Weibchen 7 - 14 cm

Gewiicht:

Kierper: D'Ellchen ass laanggestreckt, bal ronn gedréit, nëmmen de Schwanzstill ass säitlech zesummegedréckt. De Réck ass grogréng, d'Säiten schimmeren gréng mat giel an de Bauch ass wäiss. Déi ënnescht Flossen liichten rout.

Standuert: D'Ellchen ass e Schwarmfësch dee ganz propert Waasser brauch, dowéinst ass hien am Frelen- oder Äschengewässer ze fannen.

Ernährung: Klenggedéiesch wéi Mueden, Schleeken, Larven asw..

Läichzäit: Mee bis Juni

Schounzäit Grenzgewässer Musel a Sauer: geschützt

Schounzäit Grenzgewässer Our: geschützt

Schounzäit Binnengewässer: geschützt

Fëschmooss Grenzgewässer: geschützt

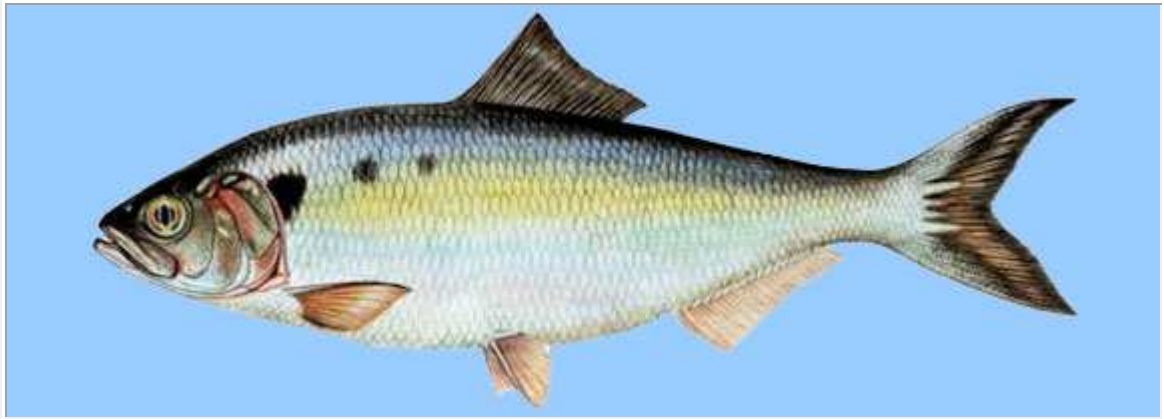
Fëschmooss Binnengewässer: geschützt

Indikatiounen ouni Garantie

Fësch aus Lëtzebuerg

Zesummegehallt vum: WEYLAND Nico weylandn@pt.lu / NEUMANN René rene@neumann.lu / THILL Lucien lucien.thill@lu.coditel.net // März 07

©Els, Elsen, Meefësch



LU: Els, Elsen, Meefësch

DE: Maifisch

FR: Grande alose

LT: Alosa alosa

Gréisst : 35 - 40 cm, max. 80 cm

Gewiicht: bis 10 kg

Kierper: Schlanken hierkenähnlechen Kierper, huet um Kapp keng Schuppen. De Réck ass blogréng bis brong an d'Säiten schimmeren sëlwereg mat engem messéngs Glanz an huet uewent dem Kiifer a schwarzen Fleck.

Standuert: D'Els gehéiert an d'Hierkenfamill a koum wéi de Salem d'Flëss erop fir ze läichen, Am 1900 Jorhonnert goufen et der souvill, datt en och de Fësch vun den armen Leit genannt gouf. 1978 gouf d'Els fir d'Lescht am Rhein gefaang.

Ernährung: Plankton

Läichzäit: Abrëll bis Juni

Schounzäit Grenzgewässer Musel a Sauer: geschützt

Schounzäit Grenzgewässer Our: geschützt

Schounzäit Binnengewässer: geschützt

Fëschmooss Grenzgewässer: geschützt

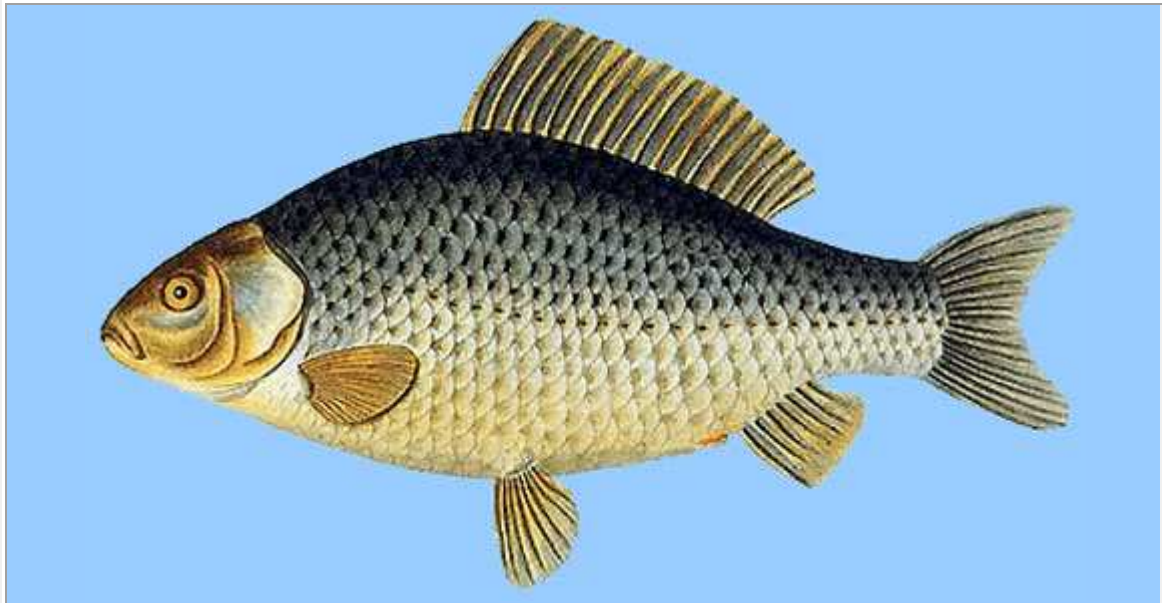
Fëschmooss Binnengewässer: geschützt

Indikatiounen oui Garantie

Fësch aus Lëtzebuerg

Zesummegehallt vum: WEYLAND Nico weylandn@pt.lu / NEUMANN René rene@neumann.lu / THILL Lucien lucien.thill@lu.coditel.net // März 07

©Giebel, Kaarperouta



LU: Giebel, Kaarperouta

DE: Giebel

FR: Gibèle

LT: *Carassius auratus gibelio*

Gréisst : 15 - 35 cm. Max. 45 cm

Gewiicht: Bis 3 kg

Kierper: Héichréckegen Kierper deen säitlech zesummengedréckt ass. De Réck ass hellbrong, d'Säiten si gielzeg gefierft a glänzen sëlweg an de Bauch ass knaschtegwäiss.

Standuert: De Giebel ass gär a klengem, rouegen a planzeräichem Waasser mat mëllem schlammegen Buedem.

Ernährung: Wierm, Muschelen, Schleeken, Insektenlarven asw.

Läichzäit: Mee bis Juli

Schounzäit Grenzgewässer Musel a Sauer: 01.03 – 14.06

Schounzäit Grenzgewässer Our: 01.01 – 31.03

Schounzäit Binnengewässer: 01.03 – 14.06

Fëschmooss Grenzgewässer: keng Mooss

Fëschmooss Binnengewässer: keng Mooss

Indikatiounen ouni Garantie

Fësch aus Lëtzebuerg

Zesummegehallt vum: WEYLAND Nico weylandn@pt.lu / NEUMANN René rene@neumann.lu / THILL Lucien lucien.thill@lu.coditel.net // März 07

©Gif, Jeitzert, Quietschert



LU: Gif, Jeitzert, Quietschert

DE: Gründling, Flussgründling, Flussgrundel

FR: Goujon

LT: Gobio gobio, Gobio fluviatilis

Gréisst : 4 - 12 cm, max. 20 cm

Gewiicht:

Kierper: Spëndelförmegen, bal ronngedreiten Kierper mat kuerzem, héigen Schwanzstill. Hien huet grouss Aën, e kuerzen Baart a séng Maul weist no ënnen. D'Faarf vum Réck kann schwartz, grénglech bis blo-brong sinn. Op de Säiten huet en eng Sträif donkelmoof bis blo Flecken.

Standuert: De Gif huet am léifsten fléissend Gewässer mat sandeg-kiesegegem Buedem. Hien hält sech awer och a ruegem Waasser un den Uwänner op.

Ernährung: Dësen gesellegen Kärel ass en typësch Grondfësch an hien ernährt sech vu Wierm, Kriibsen, Insektenlarven asw.

Läichzäit: Mee bis Juni

Schounzäit Grenzgewässer Musel a Sauer: 01.03 – 14.06

Schounzäit Grenzgewässer Our: 01.01 – 31.03

Schounzäit Binnengewässer: 01.03 – 14.06

Fëschmooss Grenzgewässer: keng Mooss

Fëschmooss Binnengewässer: keng Mooss

Indikatiounen ouni Garantie

Fësch aus Lëtzebuerg

Zesummegehallt vum: WEYLAND Nico weylandn@pt.lu / NEUMANN René rene@neumann.lu / THILL Lucien lucien.thill@lu.coditel.net // März 07

©Goldbrëissem, grous Brëissem



LU: Goldbrëissem, grous Brëissem

DE: Blei, Barsche, Brasse, Goldbrasse

FR: Brème

LT: Abramis brama

Gréisst : 30 - 50 cm, max. 75 cm

Gewiicht: 7 - 10 kg

Kierper: Extrem héige Réck a säitlech starkoofgeflachten Kierper mat enger stompeger Schnëss. Si sinn bläigro bis schwarz , an am Alter kréien si eng goldeg Faarf. Déi ongrued Flossen sinn donkelgro an déi grued hellgro.

Standuert: D'Brëissem ass gär a groussem rouegen Waaser mat mëllem schlammegen Buedem. Jonk Brëissem si meescht um Uwänner an déi erwuessen halen sech am Schwarm am déiwen Waasser op. Si kommen eréischt géint der Owend un d'Uwänner fir ze friessen.

Ernährung: Dësen gesellegen Fësch ass en typëschen Grondfësch an hien ernährt sech vun Tubifex, Wierm, Kriibsen, Muschelen, Insektenlarven asw.

Läichzäit: Mee bis July

Schounzäit Grenzgewässer Musel a Sauer: 01.03 – 14.06

Schounzäit Grenzgewässer Our: 01.01 – 31.03

Schounzäit Binnengewässer: –

Fëschmooss Grenzgewässer: keng Mooss

Fëschmooss Binnengewässer: keng Mooss

Indikatiounen ouni Garantie

Fësch aus Lëtzebuerg

Zesummegehallt vum: WEYLAND Nico weylandn@pt.lu / NEUMANN René rene@neumann.lu / THILL Lucien lucien.thill@lu.coditel.net // März 07

©Graskaarp



LU: Graskaarp

DE: Graskarpfen

FR: Amur blanc

LT: Ctenopharyngodon idella

Gréisst : maximal 130 cm

Gewiicht: bis 50 kg

Kierper: De Graaskaarp huet e gestreckten Kierper deen ëm Minn gläicht. Hien huet eng kuerz Schnëss an eng Téischt tëscht den Nueslächer. Hien huet kee Baart wéi déi aner Kaarpen. Säi Réck ass donkelgréng bis gréngschwarz, d'Säiten sinn méi hell an de Bauch ass baal wäiss. Déi grouss Schuppen hunn en donkelen Rand sou dass et ausgesäit wéi e Netz.

Standuert: Ass am léifsten a groussem, rouegen, déiwen an warmen Gewässer.

Ernährung: Friessen um Ufank Klenggedéiesch an duerno Planzen.

Läichzäit: Déi natiirlech Vermehrung ass an eisen Géigenden biselo nët nogewisen.

Schounzäit Grenzgewässer Musel a Sauer: 01.03 – 14.06

Schounzäit Grenzgewässer Our: 01.01 – 31.03

Schounzäit Binnengewässer: –

Fëschmooss Grenzgewässer: keng Mooss

Fëschmooss Binnengewässer: keng Mooss

Indikatiounen ouni Garantie

Fësch aus Lëtzebuerg

Zesummegehalt vum: WEYLAND Nico weyländn@pt.lu / NEUMANN René rene@neumann.lu / THILL Lucien lucien.thill@lu.coditel.net // März 07

©Grondel



LU: Grondel

DE: Schmerle, Bartgrundel

FR: Loche franche

LT: Barbatula barbatula

Gréisst : 10 - 15 cm, max. 18 cm

Gewiicht: 80 - 150 gr, max. 200 gr

Kierper: Laanggestreckten Fësch mat oofgeronntem Kapp a ronnem Kierper. De Réck ass grobrong bis gréng, d'Saiten si gielbrong marbréiert an de Bauch ass growäiss bis giel.

Standuert: D'Grondel liewt am léifsten a Gruppen vun 3 - 5 Fësch a fléissendem Gewässer mat sandeg-kiese gem Buedem.

Ernährung: Wierm, Kriibsen, Insektenlarven asw.

Läichzäit: Abrëll bis July

Schounzäit Grenzgewässer Musel a Sauer: geschützt

Schounzäit Grenzgewässer Our: geschützt

Schounzäit Binnengewässer: geschützt

Fëschmooss Grenzgewässer: geschützt

Fëschmooss Binnengewässer: geschützt

Indikatiounen ouni Garantie

Fësch aus Lëtzebuerg

Zesummegehallt vum: WEYLAND Nico weylandn@pt.lu / NEUMANN René rene@neumann.lu / THILL Lucien lucien.thill@lu.coditel.net // März 07

©Hiecht



LU: Hiecht

DE: Hecht

FR: Brochet

LT: Esox lucius

Gréisst : Männchen bis max. 1,00 m, Weibchen bis max. 1,50 m

Gewiicht: Bis 35 kg

Kierper: Laanggestreckten Kierper, säitlech liicht oofgeflaacht. Réckenfloss wäit no hannen. Säi Réck ass brong/gréng, d'Säiten si méi hell an de Bauch ass wäiss bis giel. Déi hënnescht Flossen hun onregelméisseg donkel Flecken.

Standuert: Am léifsten krauträich Plaazen no um Uwänner.

Ernährung: Haaptsächlech Fësch, séng Aartgenossen ginn nët verschount.

Läichzäit: Februar bis Mee

Schounzäit Grenzgewässer Musel a Sauer: 01.01. – 14.06

Schounzäit Grenzgewässer Our: 01.01 – 14.06

Schounzäit Binnengewässer: 01.01 – 14.06

Fëschmooss Grenzgewässer: 50 cm

Fëschmooss Binnengewässer: 50 cm

Indikatiounen ouni Garantie

Fësch aus Lëtzebuerg

Zesummegehallt vum: WEYLAND Nico weylandn@pt.lu / NEUMANN René rene@neumann.lu / THILL Lucien lucien.thill@lu.coditel.net // März 07

©Iid, Aland



LU: Iid, Aland

DE: Aland

FR: Ide mélanote

LT: Leuciscus idus

Gréisst : 30 bis 50 cm, max.: 80 cm

Gewiicht: Bis 8 kg

Kierper: De Kierper vum Iid ass gestréckt, héichréckeg a säitlech oofgeflaacht, de Kapp ass spat an d' Schnëss weist liicht no uewen. De Réck ass gréng- bis schwargro, d'Säiten sinn hell a blénken sëlwereg, de Bauch ass wäiss an d'Aën si giel. D'Réck- an d'Schwanzfloss schimmere groblo an déi aaner Flossen si roudelzeg.

Standuert: Den Iid ass en Uewerwaasserfësch an ass am léifsten a grousem fléissenden Waasser oder a groussen Séien.

Ernährung: Wierm, kleng Kriibsen, Muschelen, Schleeken, Insektenlarven asw.. Grouss Iiden friessen Fëschbrut a kleng Fësch.

Läichzäit: Abrëll bis Juni

Schounzäit Grenzgewässer Musel a Sauer: 01.03 – 14.06

Schounzäit Grenzgewässer Our: 01.01 – 31.03

Schounzäit Binnengewässer: –

Fëschmooss Grenzgewässer: keng Mooss

Fëschmooss Binnengewässer: keng Mooss

Indikatiounen oui Garantie

Fësch aus Lëtzebuerg

Zesummegehallt vum: WEYLAND Nico weylandn@pt.lu / NEUMANN René rene@neumann.lu / THILL Lucien lucien.thill@lu.coditel.net // März 07

©Kaazewels, Kaazefësch



LU: Kaazewels, Kaazefësch

DE: Zwergwels

FR: Poisson-chat

LT: Ictalurus melas / Nebulosus, Ameiurus nebulosus

Gréisst : 20 - 30 cm, max. bis 45 cm

Gewiicht: bis 2 kg

Kierper: De Kaazewels huet e gestreckten, schuppelosen a säitlech zesummengedréckten Kierper, d'Réckefloss huet 3 Stachelen. D'Stiechwonnen brennen stark. De Réck ass donkelolivbrong an de Bauch ass wäissgiel. Hien huet 8 Baartfiedem. Hie stellt keng Uspréich un d'Waasserqualitéit, duerfir ass Gefoor grouss dass hien sech a warmem Waasser ganz stark vermehrt an déi einheimesch Arten verdrängt. Aus dësem Grond ass de Besaz gréissten Deels verbueden.

Standuert: Hien ass nuetsaktiv a leeft um Grond vu rouegem Gewässer, ass immens zéilieweg a stellt guer keng Uspréich un d'Waasser Qualität.

Ernährung: Als kleng Fësch frësst hien haaptsächlech Klenggedéiesch (Wierm, Mueden, Muschelen, Schlecken, Larven, Kriibsen, a mat sénger Gréisst wiist och säin Appetit op Freschen a kleng Fësch.

Läichzäit: Mäerz bis Mee

Schounzäit Grenzgewässer Musel a Sauerl: 01.03 – 14.06

Schounzäit Grenzgewässer Our: 01.01 – 31.03

Schounzäit Binnengewässer: –

Fëschmooss Grenzgewässer: keng Mooss

Fëschmooss Binnengewässer: keng Mooss

Indikatiounen ouni Garantie

Fësch aus Lëtzebuerg

Zesummegehallt vum: WEYLAND Nico weylandn@pt.lu / NEUMANN René rene@neumann.lu / THILL Lucien lucien.thill@lu.coditel.net // März 07

©Karausch



LU: Karausche

DE: Karausche, Moorkarpfen

FR: Carassin

LT: Carassius carassius

Gréisst : 25 - 35 cm. An nahrungsräichem Gewässer bis maximum 53 cm

Gewiicht: Bis 3 kg

Kierper: Héichréckegen Kierper deen säitlech zesummengedrëckt ass. De Réck ass brong an huet e grënglechen Toun, d'Säiten si méi hell an hunn éischer en gielbrongen Toun an de Bauch ass giel bis knaschtegwäiss.

Standuert: D'Karausch ass gär a klengem, rouegen a planzeräichem Waasser mat mëllem schlammegen Buedem. Si kann sech an den Schlamm agruewen an esou eng kuerz Drëcheperiod iwwerliewen.

Ernährung: Wierm, Waasserfléi, Muschelen, Schleecken, Insektenlarven asw.

Läichzäit: Mee bis Juni

Schounzäit Grenzgewässer Musel a Sauer: geschützt

Schounzäit Grenzgewässer Our: geschützt

Schounzäit Binnengewässer: geschützt

Fëschmooss Grenzgewässer: geschützt

Fëschmooss Binnengewässer: geschützt

Indikatiounen oui Garantie

Fësch aus Lëtzebuerg

Zesummegehallt vum: WEYLAND Nico weylandn@pt.lu / NEUMANN René rene@neumann.lu / THILL Lucien lucien.thill@lu.coditel.net // März 07

©Kauz, Kauzekapp



LU: Kauz, Kauzekapp

DE: Kaulkopf, Groppe, Mühlkoppe

FR: Chabot

LT: Cottus gobio

Gréisst : 10 - 15 cm, max. bis 18 cm

Gewiicht:

Kierper: De Kauz huet e keulenförmegen, schuppelosen Kierper mat breedem Kapp, an huet zwou opfaalend grouss Broschtflossen. Hien ass en typësch Grondfësch an huet keng Loftblooss.

Standuert: Hien hält sech a klengen, glaskloëren, a schnell fléissenden Baachen op

Ernährung: E frëisst Klenggedéiesch wéi, Wierm, Mueden, Larven, an ass nët wéi e fréier gemengt huet e Brut- a Läichreiber.

Läichzäit: Februar bis Mee

Schounzäit Grenzgewässer Musel a Sauer: geschützt

Schounzäit Grenzgewässer Our: geschützt

Schounzäit Binnengewässer: geschützt

Fëschmooss Grenzgewässer: geschützt

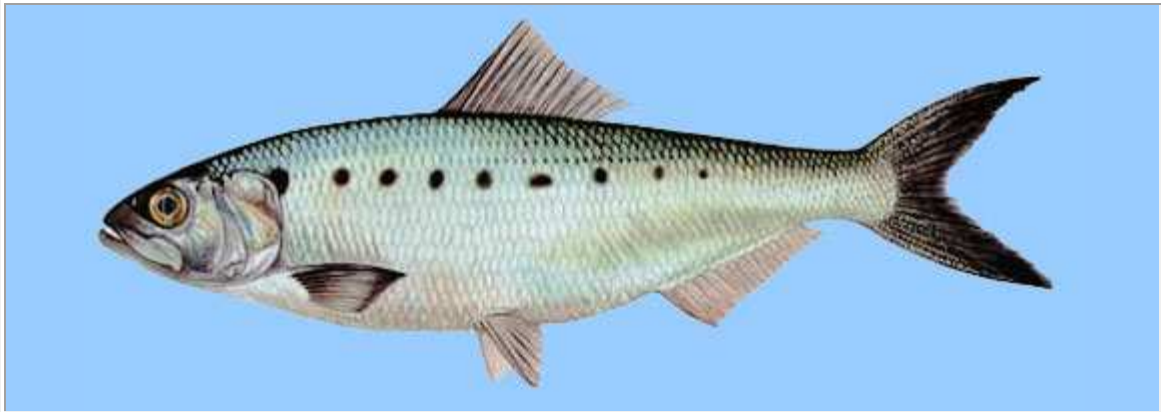
Fëschmooss Binnengewässer: geschützt

Indikatiounen oui Garantie

Fësch aus Lëtzebuerg

Zesummegehallt vum: WEYLAND Nico weylandn@pt.lu / NEUMANN René rene@neumann.lu / THILL Lucien lucien.thill@lu.coditel.net // März 07

©Kleng Els, Meefësch



LU: Kleng Els, Meefësch

DE: Finte

FR: Alose feinte

LT: Alosa fallax fallax

Gréisst : 20 - 40 cm, max. 55 cm

Gewiicht: bis 2 kg

Kierper: Schlanken Kierper, de Réck ass donkel blogréng bis stolgréng, uewen laanscht de Réck huet hien donkel Flecken, d'Säiten schimmeren sëlwereggiel an de Bauch ass wäiss bis sëlwereg.

Standuert: Déi kleng Els kënt am Schwarm d'Flëss erop fir ze läichen a brauch super proper Waasser. Aus dësem Grond ass en leider ganz selten ginn.

Ernährung: Insekten, werm asw..

Läichzäit: Juni - July

Schounzäit Grenzgewässer Musel a Sauer: geschützt

Schounzäit Grenzgewässer Our: geschützt

Schounzäit Binnengewässer: geschützt

Fëschmooss Grenzgewässer: geschützt

Fëschmooss Binnengewässer: geschützt

Indikatiounen oui Garantie

Fësch aus Lëtzebuerg

Zesummegehallt vum: WEYLAND Nico weylandn@pt.lu / NEUMANN René rene@neumann.lu / THILL Lucien lucien.thill@lu.coditel.net // März 07

©Kleng Grondel, Steebësser



LU: Kleng Grondel, Steebësser

DE: Steinbeisser, Dorngrundel, Steinpicker

FR: Loche de rivière

LT: Cobitis taenia

Gréisst : 8 - 10 cm, max. 12 cm

Gewiicht: -

Kierper: Laanggestreckten schmuelen Kierper an de Kapp ass säitlech stark oofgeflacht. Déi kleng Grondel huet 6 Baartfiedem. De Réck ass knaschteg giel an huet donkelbrong Flecken, Stricher a Marmoréirungen, d'Saiten sinn sandfaarweg an de Bauch ass wäiss bis giel.

Standuert: Déi kleng Grondel leeft am léifsten a fléissendem klorem Gewässer mat sandegem Buedem.

Ernährung: Wann dëse Fësch séng Nahrung (Wierm, Insektenlarven asw.) zou sech hëlt, duechknat hien de Sand, den hien duerno rëm duerch d'Kiemenoëffnungen erausstéiss. Duerfir den Numm Steebësser.

Läichzäit: Abrëll bis July

Schounzäit Grenzgewässer Musel a Sauer: geschützt

Schounzäit Grenzgewässer Our: geschützt

Schounzäit Binnengewässer: geschützt

Fëschmooss Grenzgewässer: geschützt

Fëschmooss Binnengewässer: geschützt

Indikatiounen ouni Garantie

Fësch aus Lëtzebuerg

Zesummegehallt vum: WEYLAND Nico weylandn@pt.lu / NEUMANN René rene@neumann.lu / THILL Lucien lucien.thill@lu.coditel.net // März 07

© Éil, Laangfësch



LU: Éil, Laangfësch

DE: Aal, Flussaal

FR: Anguille

LT: Anguilla, anguilla, *Anguilla vulgaris*, *Mureana anguilla*

Gréisst : 50 - 150 cm; Max. 2 m

Gewiicht: 600 gr - 2 kg Max. 6,5 Kg

Kierper: Laangen, schlaangeförmegen Kierper mat ganz klengen Schuppen déi déif an der schläimeger Haut setzen. Déi geschlechtsonrëif Éil sinn donkelbrong bis donkelgréng, an d'Säiten an de Bauch sinn giel bis goldfaarweg. Eeler Exemplaren si bal schwarz an um Bauch sëlweg.

Standuert: Ass a villen Flëss a Weieren ze fannen. Daagsiwwer verstoppen si sech haaner Steng a Wurzelen oder vergruewen sech an de Schlamm, wou si a sauerstofffräiem Waaser kënnen iwwerliewen, an si kënnen nuets duerch dat naast Graas vun engem Gewässer zum aaneren wandern.

Ernährung: Si friessen Wierm, Schlecken, Insektenlarven, awer virunallem friessen si Fësch déi si nuets joën.

Läichzäit: Si läichen am Saragossamier

Schounzäit Grenzgewässer Musel a Sauer: 01.03 – 14.06

Schounzäit Grenzgewässer Our: 01.01. – 31.03

Schounzäit Binnengewässer: 01.01. – 29.02

Fëschmooss Grenzgewässer: 40 cm

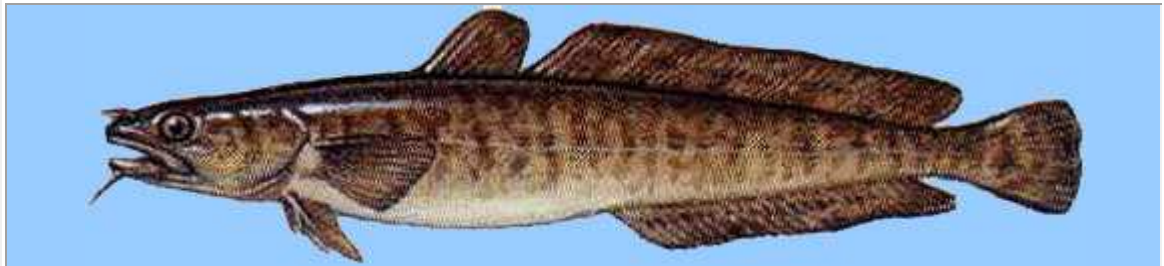
Fëschmooss Binnengewässer: 40 cm

Indikatiounen ouni Garantie

Fësch aus Lëtzebuerg

Zesummegehallt vum: WEYLAND Nico weylandn@pt.lu / NEUMANN René rene@neumann.lu / THILL Lucien lucien.thill@lu.coditel.net // März 07

©Laangfëschmudder, Kuak



LU: Laangfëschmudder, Kuak

DE: Aalquappe, Quappe

FR: Lote de rivière

LT: Cobitis taenia

Gréisst : 30 - 60 cm, max. 80 cm

Gewiicht: bis 8 kg

Kierper: Walzeförmige Kierper ronngedrëit jhust hannen säitlech zesummegeedrëckt. Zwou Réckeflossen, déi éischt huet 9-16 Strahlen, déi zweet 67-85 Strahlen. De ganze Kierper ass marmoréiert, de Réck huet eng brong, olivgiel bis gréng Fierwung, d'Säiten si méi hell an de Bauch ass knaschtegwäiss.

Standuert: Dësen nuetsaktive Fësch leeft am léifsten a rouegem, déiwen, kloëren a sauerstoffräichem Waasser. 1902 goufen der nach regelméisseg a Musel, Sauer an Our gefaang, mä bei der Bestandsopnahm vum 1996/97 waren keng derbäi.

Ernährung: Muschelen, Insekten a Schleeken.

Läichzäit: Dezember bis März

Schounzäit Grenzgewässer Musel a Sauer: geschützt

Schounzäit Grenzgewässer Our: geschützt

Schounzäit Binnengewässer: geschützt

Fëschmooss Grenzgewässer: geschützt

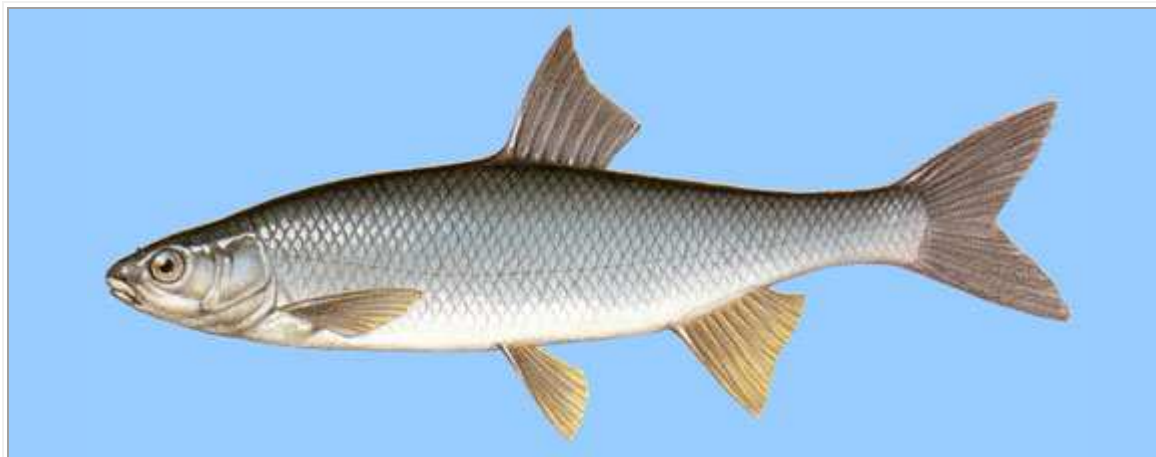
Fëschmooss Binnengewässer: geschützt

Indikatiounen ouni Garantie

Fësch aus Lëtzebuerg

Zesummegehallt vum: WEYLAND Nico weylandn@pt.lu / NEUMANN René rene@neumann.lu / THILL Lucien lucien.thill@lu.coditel.net // März 07

©Lau, Spatzminn, Baachminn, blénkege Minn, Wäissfësch



LU: Lau, Hasselter, Spatze Minn, Baachminn, blénkege Minn, Wäissfësch

DE: Hasel, Häsling, Laube

FR: Vandoise

LT: Leuciscus leuciscus, Squalius leuciscus

Gréisst : 20 - 30 cm, max. 40 cm

Gewiicht: 0,3 - 0,7 kg , vereenzelt bis 1 kg

Kierper: Am Verglach mat séngem Verwandten, dem Minn, ass säi Kierper vill méi schlank a méi reng. De Réck ass groblo an Säiten sëlweg, de Bauch wäiss an d'Flossen gielzeg. En huet grouss Aën an eng spatz Schnëss, duerfir och de lëtzebuenger Numm "Spatze Minn".

Standuert: En ass gär a properem a schnellfléissendem Waasser an der Aeschenregion.

Ernährung: Larven a Waasserinsekten um Grond a Landinsekten déi en un der Uewerfläch fänkt.

Läichzäit: März bis Mee

Schounzäit Grenzgewässer Musel a Sauer: 01.03 – 14.06

Schounzäit Grenzgewässer Our: 01.01 – 31.03

Schounzäit Binnengewässer: 01.03 – 14.06

Fëschmooss Grenzgewässer: keng Mooss

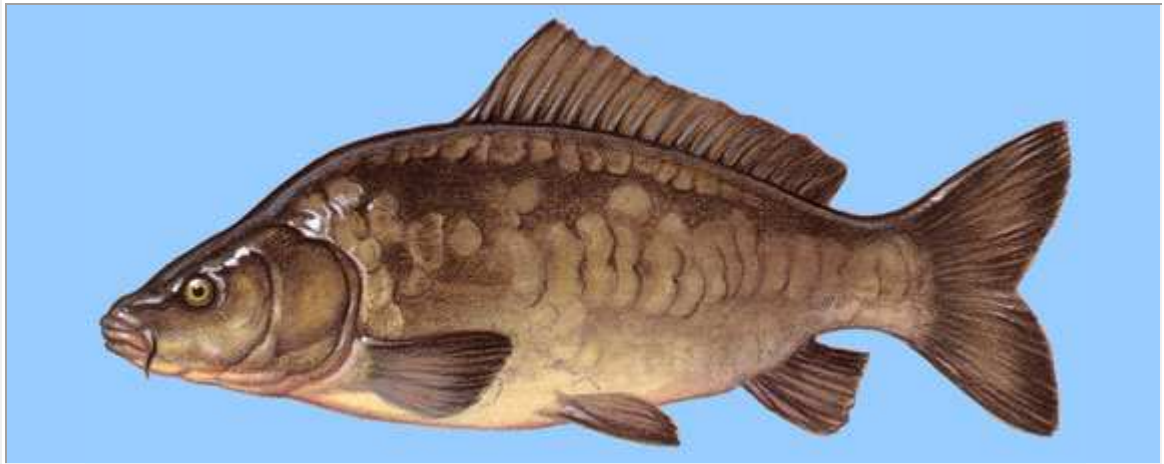
Fëschmooss Binnengewässer: keng Mooss

Indikatiounen ouni Garantie

Fësch aus Lëtzebuerg

Zesummegehallt vum: WEYLAND Nico weylandn@pt.lu / NEUMANN René rene@neumann.lu / THILL Lucien lucien.thill@lu.coditel.net // März 07

©Liederkaarp



LU: Liederkaarp

DE: Lederkarpfen

FR: Carpe cuir

LT: Cyprinus Carpio, Cyprinus nudus

Gréisst : 35 - 110 cm; Max. 120 cm

Gewiicht: Bis 35 kg

Kierper: Ganz kräftegen Kierper mat décker Haut. De Réck ass brongschwarz mat liicht grénglechem Toun, d'Säiten si méi hell an hunn éischer en gielbrongen Toun an de Bauch ass giel bis knaschtegwäiss. De Liederkaarp huet keng oder nëmmen e puer Schuppen a gët och nach dee plaakechen Kaarp genannt. Säitlech vun der Schnëss huet hien e kleng Baart. Hien gët nët grad sou grouss wéi de Spiegelkaarp.

Standuert: De Liederkaarp ass, genau wéi séng Kollegen de Spiegel- an de Schuppekaarp, gär a goussem, rouegen oder luesfléissendem a planzeräichem Waaser mat mëllem schlammegen Buedem.

Ernährung: Wierm, Waasserfléi, Muschelen, Schleecken, Insektenlarven asw.

Läichzäit: Mee bis July

Schounzäit Grenzgewässer Musel a Sauer: 01.03 – 14.06

Schounzäit Grenzgewässer Our: 01.01 – 14.06

Schounzäit Binnengewässer: 01.03 – 14.06

Fëschmooss Grenzgewässer: 35 cm

Fëschmooss Binnengewässer: 35 cm

Indikatiounen ouni Garantie

Fësch aus Lëtzebuerg

Zesummegehallt vum: WEYLAND Nico weylandn@pt.lu / NEUMANN René rene@neumann.lu / THILL Lucien lucien.thill@lu.coditel.net // März 07

©Makréil, Magréil



LU: Makréil, Magréil

DE: Nase, Quermaul, Schwarbauch

FR: Nase, Hotu, Aucon, Ablenez,

LT: Chondrostoma nasus

Gréisst : 30 - 40 cm, max. 50 cm

Gewiicht: 0,5 - 1 kg , vereenzelt bis 4 kg

Kierper: Um Kierper fällt déi grouss stompeg Nues op, duerfir den däitschen Numm "Nase ". De Réck ass blogro bis grogréng an de ganze Fësch glänzt metalleg, de Bauch ass wäissgiel. D'Flossen sinn gielrout bis moof.

Standuert: En ass gär a properem a schnellfléissendem Waasser an der Aeschenregion.

Ernährung: Larven, Wierm, Schleeken a Waasserinsekten um Grond.

Läichzäit: März bis Mee

Schounzäit Grenzgewässer Musel a Sauer: 01.03 – 14.06

Schounzäit Grenzgewässer Our: 01.01 – 14.06

Schounzäit Binnengewässer: 01.03 – 14.06

Fëschmooss Grenzgewässer: 30 cm

Fëschmooss Binnengewässer: 30 cm

Indikatiounen ouni Garantie

Fësch aus Lëtzebuerg

Zesummegehallt vum: WEYLAND Nico weylandn@pt.lu / NEUMANN René rene@neumann.lu / THILL Lucien lucien.thill@lu.coditel.net // März 07

©Marmorkaarpe



LU: Marmorkaarpe

DE: Marmorkarpe

FR: Carpe marbrée

LT: Aristichthys nobilis

Gréisst : 50 - 70 cm; Max. 200 cm

Gewiicht: Bis 50 kg

Kierper: Héichréckge Kierper, kleng Schuppen, grouse Kapp mat enger Schnëss déi no uewen weist an ënnert dem Mondwénkel kleng Aën. Sëlwegro mat Marmoréirungen an den Schuppen.

Standuert: De Marmorkaarpe ass gär a groussen Gewässer a Séien. Beim Ooffëschen vum Iechternacher Séi goufen 4 Marmorkaarpen mat enger Längt tëscht 50cm an 80cm gefaang.

Ernährung: Plankton dat duerch Kiemen aus dem Waasser erausgefiltert gët

Läichzäit: Kënnen sech an Mëtteleuropa duerch Klimabedingungen net fortplanzen.

Schounzäit Grenzgewässer Musel a Sauer: 01.03 – 14.06

Schounzäit Grenzgewässer Our: 01.01 – 31.03

Schounzäit Binnengewässer: –

Fëschmooss Grenzgewässer: keng Mooss

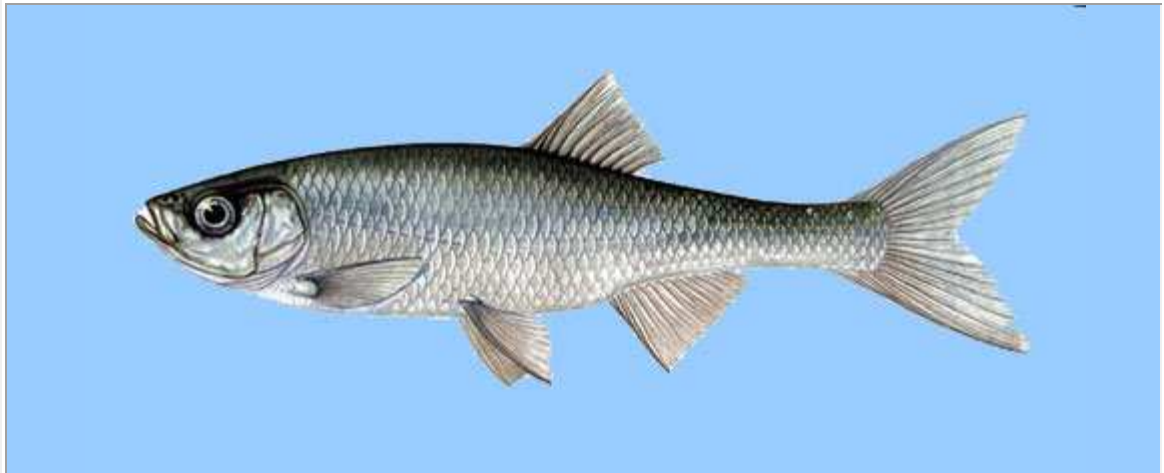
Fëschmooss Binnengewässer: keng Mooss

Indikatiounen ouni Garantie

Fësch aus Lëtzebuerg

Zesummegehallt vum: WEYLAND Nico weylandn@pt.lu / NEUMANN René rene@neumann.lu / THILL Lucien lucien.thill@lu.coditel.net // März 07

©Moderlieschen



LU: Moderlieschen

DE: Moderlieschen, Malinchen, Modke, Mutterloseken, Zwerglaube

FR: Able de Heckel

LT: Leucaspis delineatus

Gréisst : 6 - 9 cm, max. 12 cm

Gewiicht: -

Kierper: D'Moderlieschen huet a spëndelförmegen Kierper dee säitlech ebëssen oofgeflaacht ass. De Réck ass brongelzeg bis olivfaarweg, d'Säiten sinn sëlwereg mat engem liicht bloë Schimmer, iwwert den Säiten ass eng blo Sträif déi haaptsächlech vun mer Mëtt bis zum Schwanz ganz däitlech sichtbar ass, an de Bauch ass wäiss.

Standuert: Dëse gesellegen Uewerflächenfësch ass gär an planzeräichen Klenggewässer, sumpfegen Weieren, Grief, flaach Séien a luesfléissendem Gewässer.

Ernährung: Insekten, Waasserfléi an Algen.

Läichzäit: Abrëll bis Juni.

Schounzäit Grenzgewässer Musel a Sauerl: 01.03 – 14.06

Schounzäit Grenzgewässer Our: 01.01 – 31.03

Schounzäit Binnengewässer: –

Fëschmooss Grenzgewässer: keng Mooss

Fëschmooss Binnengewässer: keng Mooss

Indikatiounen ouni Garantie

Fësch aus Lëtzebuerg

Zesummegehallt vum: WEYLAND Nico weylandn@pt.lu / NEUMANN René rene@neumann.lu / THILL Lucien lucien.thill@lu.coditel.net // März 07

©Minn, Déckkappsminn, Wäisskapp



LU: Minn, Déckkappsminn, Wäisskapp

DE: Döbel, Aitel, Mönne, Möhne, Dickkopf

FR: Chevaine commune, Chevesne, Chevenne, Chevanne, Meunier, Tétard, Chevaine

LT: Leuciscus cephalus, Squalus cephalus, Squalus dobula, Cyprinus cephalus, Leuciscus dobula

Gréisst : 30 - 40 cm; Max. 60 cm

Gewiicht: Bis 8 kg

Kierper: De Kierper vum Minn ass spëndelförmeg, bal ronn gedréit. Hien huet en breeder décken Kapp mat breeder Schnëss. Hien huet grouss a kräfteg Schuppen mat donkelem Rand. De Réck ass grobrong a schimmert e bëssen gréng, d'Säiten sinn sëlweg mat goldegem Glanz an de Bauch ass wäiss. D'After- an d'Bauchflossen si rout.

Standuert: Am léifsten ass hien a fléissendem Waasser an hält sech gär an de Frelenregiounen op. Gelegentlech kënn hien och a gréisseren rouegen Gewässer viir. De kleng Minn ass e gesellegen Uewerflächen Fësch, gët duerno en Eenzelgänger a Raubfësch.

Ernährung: Wierm, kleng Kriibsen, Muschelen, Schleeken, Insektenlarven asw.. Grouss Minen friessen am léifsten kleng Fësch, Freschen a Kriibsen.

Läichzäit: Abrëll bis Juni

Schounzäit Grenzgewässer Musel a Sauer: 01.03 – 14.06

Schounzäit Grenzgewässer Our: 01.01 – 31.03

Schounzäit Binnengewässer: –

Fëschmooss Grenzgewässer: keng Mooss

Fëschmooss Binnengewässer: keng Mooss

Indikatiounen oui Garantie

Fësch aus Lëtzebuerg

Zesummegehallt vum: WEYLAND Nico weylandn@pt.lu / NEUMANN René rene@neumann.lu / THILL Lucien lucien.thill@lu.coditel.net // März 07

©Nénga (Baachnénga)



LU: Reilach, Nénga (Baachnénga)

DE: Bachneunauge

FR: Petite lamproie de rivière, Chatouille

LT: Lampetra planeri

Gréisst : 12 - 16 cm, max. 18 cm

Gewiicht: 15 - 25 gr , vereenzelt bis 40 gr

Kierper: D'Réckeflossen vum Nénga stoussen widdereneen, d'Faarf vun hinnen ass groblo, bronggréng bis brong, de Bauch an d'Säiten si méi hell.

Standuert: En ass gär a properen Baachen.

Ernährung: Waasserinsekten um Grond.

Läichzäit: Abrëll bis Juni

Schounzäit Grenzgewässer Musel a Sauer: geschützt

Schounzäit Grenzgewässer Our: geschützt

Schounzäit Binnengewässer: geschützt

Fëschmooss Grenzgewässer: geschützt

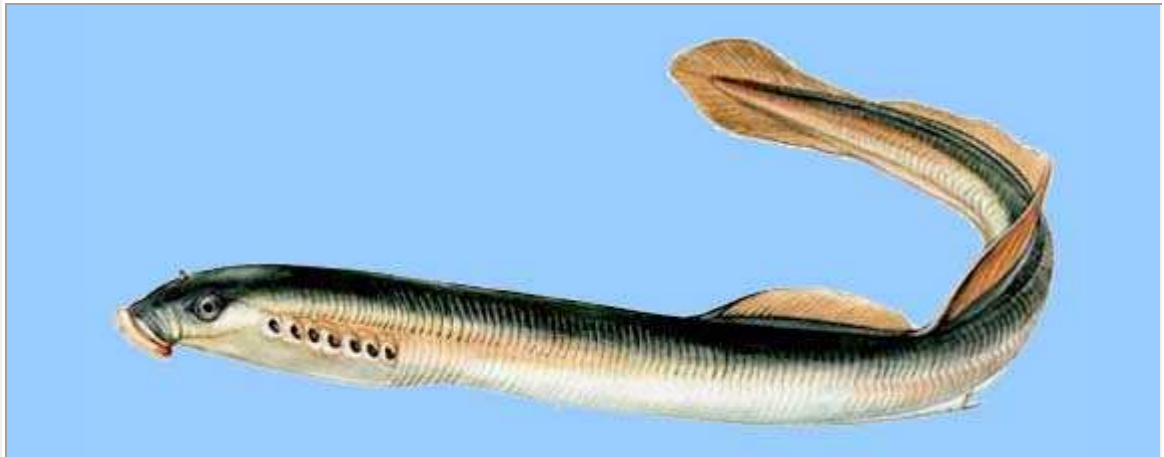
Fëschmooss Binnengewässer: geschützt

Indikatiounen ouni Garantie

Fësch aus Lëtzebuerg

Zesummegehallt vum: WEYLAND Nico weylandn@pt.lu / NEUMANN René rene@neumann.lu / THILL Lucien lucien.thill@lu.coditel.net // März 07

©Nénga, Flossnénga, Lamprouer



LU: Nénga, Flossnénga, Lamprouer

DE: Flussneunauge

FR: Lamproie de rivière

LT: Lampretra fluviatilis

Gréisst : Männchen 31 - 32 cm, Weibchen 32 - 34 cm, max. 40 cm

Gewiicht: bis 100gr

Kierper: D'Flossnénga huet en eilförmegen Kierper an d' Réckeflossen stoussen während der Läichzäit widdereneen, soss sinn si getrennt. D'Faarw vun hinnen ass donkelgro bis gréngblo, de Bauch ass wäiss an d'Flossen schimmereen moof.

Standuert: Standuert: Haaptsächlech liewen dës Fësch am Mündungsgebiet vu groussen Flëss. Si kommen a Baachen fir ze läichen, an no der Läich (bis zu 40.000 Eër) ginn se kabott. Am Géigesaz zum Baachnénga zéien d'Flossnénga no 3 - 5 Joër Openthalt am Séisswaasser nees zréck an d'Mier.

Ernährung: Kleng Fësch

Läichzäit: Februar bis Mee

Schounzäit Grenzgewässer Musel a Sauer: geschützt

Schounzäit Grenzgewässer Our: geschützt

Schounzäit Binnengewässer: geschützt

Fëschmooss Grenzgewässer: geschützt

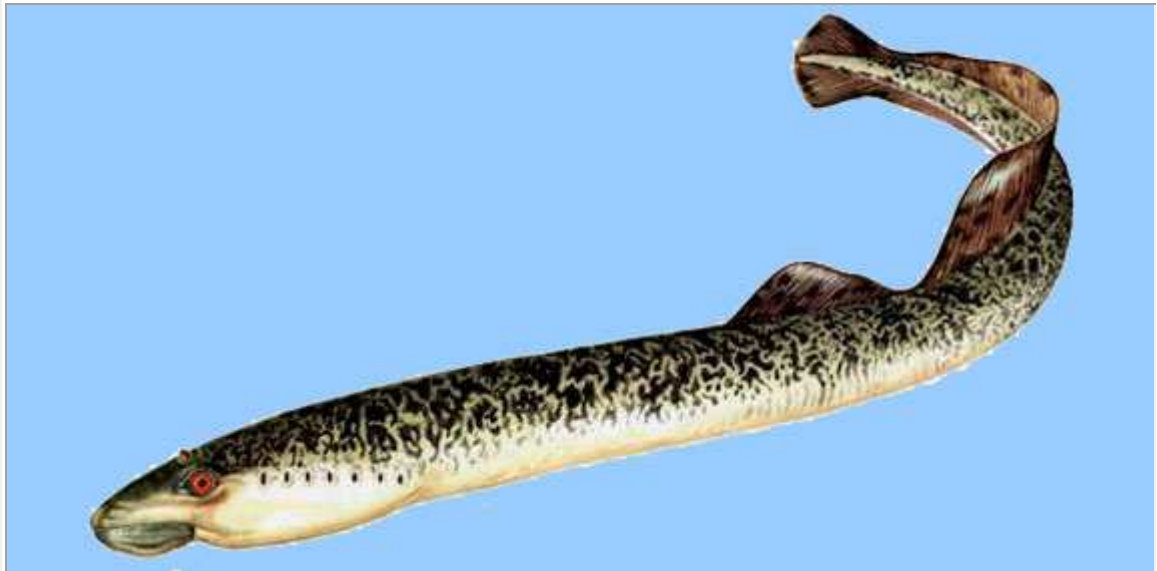
Fëschmooss Binnengewässer: geschützt

Indikatiounen oui Garantie

Fësch aus Lëtzebuerg

Zesummegehallt vum: WEYLAND Nico weylandn@pt.lu / NEUMANN René rene@neumann.lu / THILL Lucien lucien.thill@lu.coditel.net // März 07

©Nénga, (grousst Nénga)



LU: Nénga, (grousst Nénga)

DE: Meerneunauge

FR: Lamproie marine

LT: Petromyzon marinus

Gréisst : 50 - 75 cm, max. 100 cm

Gewiicht: zk 1 kg

Kierper: Wéi bei allen Nénga ass de Kierper éilförmeg. Béidsäiteg 7 Kiemenöffnungen an iwwert der Stiir ongrued Nueslächer. D'Réckeflossen sinn ëmmer getrennt. D'Fierwung ka je no Alter stark variéieren, meeschtens awer hellgro bis hellgréng mat schwarzer Marmoréierung an de Bauch ass wäiss.

Standuert: Haaptsächlech liewen dës Fësch am Mier, si kommen awer am Fréijoer d'Flëss erop fir an de Baachen ze läichen, an no der Puerung ginn se kabott. No der Metamorphose, mat zk 20 cm wandere d'Miernénga am Wanter nees zréck an d'Mier. Do ernähren si sech 2 - 4 Joer vu Fërsch a kommen nees zréck fir ze läichen. A Lëtzebuerg sinn dës Fësch säit 1915 nët méi gefaang ginn, am Rhein ass de Bestand säit 1997 nees erop gaang.

Ernährung: Kleng Fësch

Läichzäit: März bis Juni

Schounzäit Grenzgewässer Musel a Sauer: geschützt

Schounzäit Grenzgewässer Our: geschützt

Schounzäit Binnengewässer: geschützt

Fëschmooss Grenzgewässer: geschützt

Fëschmooss Binnengewässer: geschützt

Indikatiounen oui Garantie

Fësch aus Lëtzebuerg

Zesummegehallt vum: WEYLAND Nico weylandn@pt.lu / NEUMANN René rene@neumann.lu / THILL Lucien lucien.thill@lu.coditel.net // März 07

©Piisch



LU: Piisch

DE: Flussbarsch, Barsch

FR: Perche

LT: Perca Fluviatilis

Gréisst : 25 - 35 cm; Max. 50 cm

Gewiicht: Bis ca. 1 kg max. 4 kg

Kierper: D'Piisch huet, ofhängeg vum Gewässer, e méi oder wéineger héichréckegen Kierper, mat kuerzem Kapp a ganz breeder Maul. Si huet zwou gläichlaang stacheleg Réckeflossen. De Réck ass donkelgro oder olivfaarweg, d'Säiten si méi hell an hun 6 - 9 donkel Quersträifen. D'Schwanz- an déi ënnescht Flossen sinn roudelzeg.

Standuert: Am léifsten ass hien a rouegem oder luesfléissendem Waasser. Jongfësch sinn am léifsten um Uwänner a Groussfësch si léiwer am fräien Gewässer.

Ernährung: Kleng Piischen ernähren sech vu Wierm, Schleeken, Insektenlarven, vun der Fëschläch an der Fëschbrut. Grouss Piischen si léiwer an der Fräiwaasserzoon a friessen haauptsächlech Fësch a gelegentlech grouss Kriibsen.

Läichzäit: März bis Juni

Schounzäit Grenzgewässer Musel a Sauer: 01.03– 14.06

Schounzäit Grenzgewässer Our: 01.01 – 31.03

Schounzäit Binnengewässer: –

Fëschmooss Grenzgewässer: keng Mooss

Fëschmooss Binnengewässer: keng Mooss

Indikatiounen ouni Garantie

Fësch aus Lëtzebuerg

Zesummegehallt vum: WEYLAND Nico weylandn@pt.lu / NEUMANN René rene@neumann.lu / THILL Lucien lucien.thill@lu.coditel.net // März 07

©Rapfen



LU: Rapfen

DE: Rapfen

FR: Able

LT: Aspius aspius

Gréisst : 50 - 75 cm, max. bis 120 cm

Gewiicht: Bis 12 kg

Kierper: Laanggestreckten Kierper, säitlech e bëssen zesummengedrëck. D'Aën sinn kleng. De Kapp ass spatz an den Ënnerkiifer ass méi laang wéi den Uewerkiifer. De Réck ass olivgréng gefierft a schimmert liicht blo an d' Bauchsäit ass sëlweregwäiss. Déi ënnescht Flossen sinn roudelzeg an d'Schwanz- a Réckefloss si brongelzeg.

Standuert: Am léifsten a fléissendem Waasser an groussen Séien.

Ernährung: Als Jongfësch frësst hien haaptsächlech Klenggedéiesch (Wierm, Mueden, Muschelen, Schleecken, Larven, Kriibsen a kleng Fësch, a mat sénger Gréisst wiist och säin Appetit op Freschen, Meis, Raaten, Vigel an gréisser Fësch.

Läichzäit: Abrëll bis Juni

Schounzäit Grenzgewässer Musel a Sauer: 01.03– 14.06

Schounzäit Grenzgewässer Our: 01.01– 31.03

Schounzäit Binnengewässer: -

Fëschmooss Grenzgewässer: keng Mooss

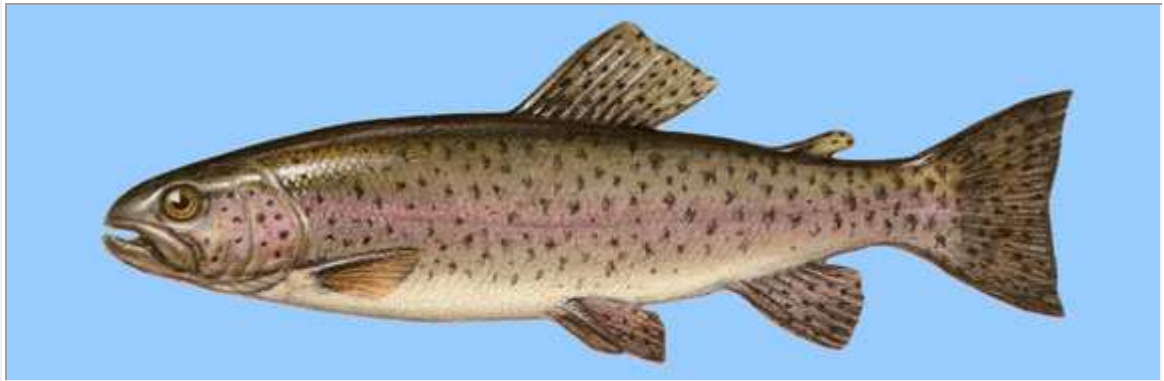
Fëschmooss Binnengewässer: keng Mooss

Indikatiounen ouni Garantie

Fësch aus Lëtzebuerg

Zesummegehallt vum: WEYLAND Nico weylandn@pt.lu / NEUMANN René rene@neumann.lu / THILL Lucien lucien.thill@lu.coditel.net // März 07

©Reeboufrell



LU: Reeboufrell

DE: Regenbogenforelle

FR: Truite arc-en-ciel

LT. Salmon irideus, Salmo gairdneri, Oncorhynchus mykiss, Trutta iridea

Gréisst : Max. bis 80 cm

Gewiicht: Normal bis 8 kg

Kierper: De Kierper vun der Frell ass héichréckeg, dee laangen Uewerkiifer geet bis hannert d'A. Duerch d'Ziichten sinn verschidden Faarwen entstan, bliwwen ass awer déi rosa bis rout Sträif déi sech vum Kapp bis zum Schwanz duerch d'Mëtt zitt.

Standuert: Am léifsten ass d'Frell a fléissendem Waasser, hält sech gelegentlech och a gréisseren rouegen Gewässer op, wou se gigantesch Gréissten kréie kann. (Baggerseeën)

Ernährung: D'Frell ass en Allesfrësser, Wierm, kleng Kriibsen, Muschelen, Schleeken, Insektenlarven asw.. Grouss Frellen friessen am léifsten kleng Fësch, Freschen a Kriibsen.

Läichzäit: November bis Mee

Schounzäit Grenzgewässer Musel a Sauer: 01.03 – 14.06

Schounzäit Grenzgewässer Our: 01.01 – 31.03

Schounzäit Binnengewässer: –

Fëschmooss Grenzgewässer: keng Mooss

Fëschmooss Binnengewässer: keng Mooss

Indikatiounen oui Garantie

Fësch aus Lëtzebuerg

Zesummegehallt vum: WEYLAND Nico weylandn@pt.lu / NEUMANN René rene@neumann.lu / THILL Lucien lucien.thill@lu.coditel.net // März 07

©Routa



LU: Routa

DE: Rotaue, Plötze, Kühling

FR: Gardon

LT: *Rutilus rutilus*, *Leuciscus rutilus*

Gréisst : 25 - 30 cm, max. 50 cm.

Gewiicht: normal bis ca. 1 kg

Kierper: De Kieper ass oofhängech vum Alter a vum Gewässer, méi oder wéineg héichréckeg a säitlech oofgeflaacht. Opfaalend sinn déi rout Aën. De Réck ass donkel-bis blogréng gefierft. D'Säiten sinn sëlwerfaarweg mat liichtgielem Schimmer. D'Flossen sinn roudelzeg gefierft. Je no Gewässer an Ernährung kann d'Faarf an d'Kieperform staark variéieren.

Standuert: Am léifsten am Schwarm a flaachen a krauträichen Uwännerzoonen.

Ernährung: Haaptsächlech Klenggedéiesch (Wierm, Mueden, Muschelen, Schleeken, Larven asw..) awer och Waasserplanzen.

Läichzäit: Abrëll a Mee

Schounzäit Grenzgewässer Musel a Sauer: 01.03 – 14.06

Schounzäit Grenzgewässer Our: 01.01 – 14.06

Schounzäit Binnengewässer: 01.03 – 14.06

Fëschmooss Grenzgewässer: 15 cm

Fëschmooss Binnengewässer: 15 cm

Indikatiounen oui Garantie

Fësch aus Lëtzebuerg

Zesummegehallt vum: WEYLAND Nico weylandn@pt.lu / NEUMANN René rene@neumann.lu / THILL Lucien lucien.thill@lu.coditel.net // März 07

©Routfieder



LU: Kaarperouta, Routfieder

DE: Rotfeder

FR: Rotengle

LT: Scardinius erythrophthalmus

Gréisst : 20 - 30 cm, max. 50 cm.

Gewiicht: 250 - 300 gr max. 2-3 kg

Kierper: De Kierper ass héichréckeg a säitlech oofgeflaacht. De Réck ass grogréng bis bronggréng gefierft. D'Säiten sinn hell a messéngfaarweg. D'Flossen sinn orange bis bluttrout.

Standuert: Am léifsten am Schwarm a rouegem Gewässer, wéi Baggerweieren an Séiën. Hei ass d'Rotfieder am léifsten a niidregem, planzeräichem Waasser wou de Fong méll ass.

Ernährung: Si ernähren sech am léifsten vu Waasserplanzen, wéi d'Waasserpescht, d'Läichkraut asw., friessen awer och Wierm, Mueden, Larven asw..

Läichzäit: Mee bis July

Schounzäit Grenzgewässer Musel a Sauer: 01.03 – 14.06

Schounzäit Grenzgewässer Our: 01.01 – 14.06

Schounzäit Binnengewässer: 01.03 – 14.06

Fëschmooss Grenzgewässer: 15 cm

Fëschmooss Binnengewässer: 15 cm

Indikatiounen ouni Garantie

Fësch aus Lëtzebuerg

Zesummegehallt vum: WEYLAND Nico weylandn@pt.lu / NEUMANN René rene@neumann.lu / THILL Lucien lucien.thill@lu.coditel.net // März 07

©Rubbel



LU: Rubbel

DE: Flunder, Sandbutt, Struffbutt, Butt

FR: Flet commun

LT: Platichthys flesus, Pleuronectes flesus

Gréisst : 20 - 30 cm, max. 50 cm

Gewiicht: bis 3 kg

Kierper: De Rubbel huet en ovalen, stark oofgeflachten Kierper mat klenger Schnëss an déi zwee Aën sinn op enger Säit, meeschtens rieds. Déi Säit mat den Aën ass gréng bis brong an huet oft grouss schwarz a kleng brong a giel a vereenzelt orang Punkten. Déi blann Säit ass gielwäiss mat rengen donkelen Tëppelen.

Standuert: Dëse gesellegen Grondfësch leeft am niedregen Mierwaasser. Déi jonk Rubbel wanderen oft d'Flëss erop an an der Läichzäit schwammen se zréck an d'Mier. Bei der leschter Bestandopnahm vum 1996/97 goufen a Lëtzebuerg keng Rubbel gefaang. Well awer aktuel Noweis aus der Musel bei Tréier do sinn, ass net auszeschléissen dass der och am lëtzebuurger Deel vun der Musel viirkommen.

Ernährung: Déi Zäit wou se am Séisswaasser sinn ernähren se sech vun Méckenlarven a Baachfloukriibsen, am Mier vun Muschelen, Krewetten a klenge Fësch.

Läichzäit: Januar bis Abrëll

Schounzäit Grenzgewässer Musel a Sauer: geschützt

Schounzäit Grenzgewässer Our: geschützt

Schounzäit Binnengewässer: geschützt

Fëschmooss Grenzgewässer: geschützt

Fëschmooss Binnengewässer: geschützt

Indikatiounen ouni Garantie

Fësch aus Lëtzebuerg

Zesummegehallt vum: WEYLAND Nico weyländn@pt.lu / NEUMANN René rene@neumann.lu / THILL Lucien lucien.thill@lu.coditel.net // März 07

©Saibling



LU: Saibling
DE: Bachsaibling, Rotforelle
FR: Ombre (chevalier), Saumon de fontaine
LT: Salvelinus fontinalis
Gréisst : 30 bis 50 cm,
Gewiicht: bis 1 - 1.5 kg max.: 7 kg
Kierper: De Kierper vum Saibling ass laanggestreckt an torpedoförmeg, dee laangen Uewerkieffer geet bis hannert d'A. De Réck ass brong bis donkelolivgréng, de Bauch ass giel a rout gefierft an d'Säiten si giel a rout getëppelt.
Standuert: Am léifsten ass de Saibling a kloëren, sauerstoffräichen fléissenden Gewässer.
Ernährung: Hien ernährt sech vu Wierm, klenge Kriibsen, Muschelen, Schleeken, Insektenlarven a klenge Fësch.
Läichzäit: Oktober bis März
Schounzäit Grenzgewässer Musel a Sauer: 01.03 – 14.06
Schounzäit Grenzgewässer Our: 01.01 – 31.03
Schounzäit Binnengewässer: 01.10.- 31.03
Fëschmooss Grenzgewässer: keng Mooss
Fëschmooss Binnengewässer: keng Mooss
<i>Indikatiounen ouni Garantie</i>

Fësch aus Lëtzebuerg

Zesummegehallt vum: WEYLAND Nico weylandn@pt.lu / NEUMANN René rene@neumann.lu / THILL Lucien lucien.thill@lu.coditel.net // März 07

©Salem



LU: Salem

DE: Lachs

FR: Saumon

LT: Salmo salar

Gréisst : 50 bis 120 cm, max. 150 cm:

Gewiicht: bis 50 kg

Kierper: De Salem huet e laanggestreckte Kierper mat schlankem Schwanzstill. Dee relativ klenge, spatzschnäitzege Kapp huet eng Schnëss déi bis hannert d'Aë geet. D'Faarf vum Salem hängt vum Alter oof. Dee jonke Salem, bis zk. 15 cm huet grouss donkel Flecken a rout Punkten op de Säiten, Fësch iwwer 2 Joër mat enger Längt vun 75 cm hun e grogréng Réck a ronn schwarz Tëppelen um Kapp an d'Säiten sinn sëlweg. An der Läichzäit huet de Salem rout a schwarz Flecken. De Mänchen huet während dëser Zäit e rouden Bauch.

Standuert: D'Salemen sinn Wanderfësch a schwammen zielstrebeg zréck bis an hiert Ursprungsgewässer fir ze läichen, no der Läich stierwen déi meescht vun hinnen, déi aaner schwammen zréck an d'Mier. Nëmme 1 vun Dausend läichen 2 - 3 mol. Jongfësch bleiwen 1 - 2 Joër am Séisswaasser a wandere dann nees zréck an d'Mier wou se bis zu 4 kg pro Joër zouhuelen. No 4 - 6 Joër kommen se nees zréck fir ze läichen.

Ernährung: Haaptahrung sinn Fësch a Krewetten.

Läichzäit: Oktober bis Januar

Schounzäit Grenzgewässer Musel a Sauer: geschützt

Schounzäit Grenzgewässer Our: geschützt

Schounzäit Binnengewässer: geschützt

Fëschmooss Grenzgewässer: geschützt

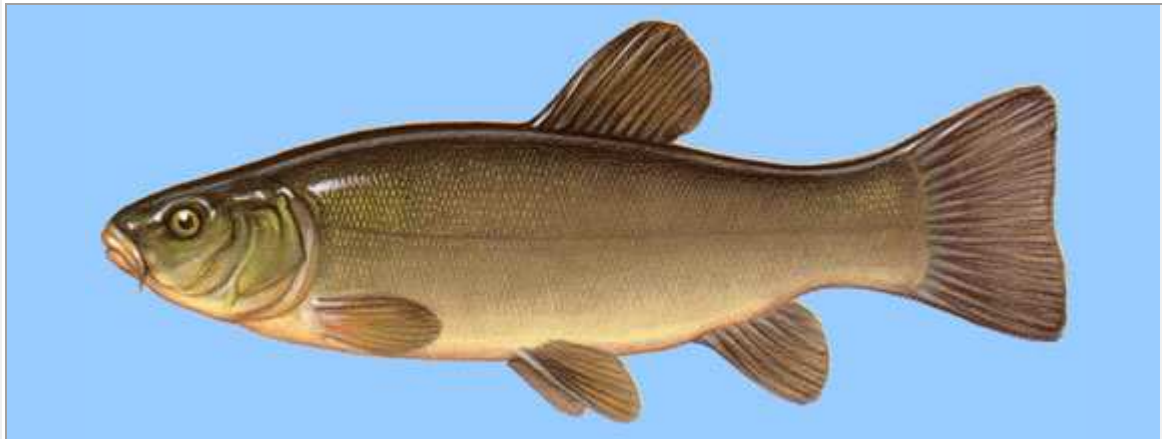
Fëschmooss Binnengewässer: geschützt

Indikatiounen ouni Garantie

Fësch aus Lëtzebuerg

Zesummegehallt vum: WEYLAND Nico weylandn@pt.lu / NEUMANN René rene@neumann.lu / THILL Lucien lucien.thill@lu.coditel.net // März 07

©Schlei



LU: Schlei

DE: Schleie, Schleihe

FR: Tanche

LT: Tinca tinca

Gréisst : 20 - 30 cm, max. 60 cm

Gewiicht: 6 - 8 kg

Kierper: Kräftegen Kierper mat héigem Schwanzstill, all Flossen sinn oofgeronnt. D'Schuppen sinn ganz kleng a sëtzen déif an der Haut. De Réck ass donkelgréng bis brong, d'Säiten si méi hell an hunn e Messéngglanz, de Bauch ass wäissgiel.

Standuert: Sou wéi d'Bréissemer ass d'Schlei gär a grousser rouegen Waasser mat mëllem schlammegen Buedem. Si hält sech daagsiwwer um Grond op tëschend de Planzen a gët eréischt géint der Owend aktiv.

Ernährung: Als typéschen Grondfësch ernährt si sech vun Tubifex, Wierm, Muschelen, Insektenlarven asw.

Läichzäit: Mee bis July

Schounzäit Grenzgewässer Musel a Sauer: 01.03 – 14.06

Schounzäit Grenzgewässer Our: 01.01 – 14.06

Schounzäit Binnengewässer: 01.03 – 14.06

Fëschmooss Grenzgewässer: 25 cm

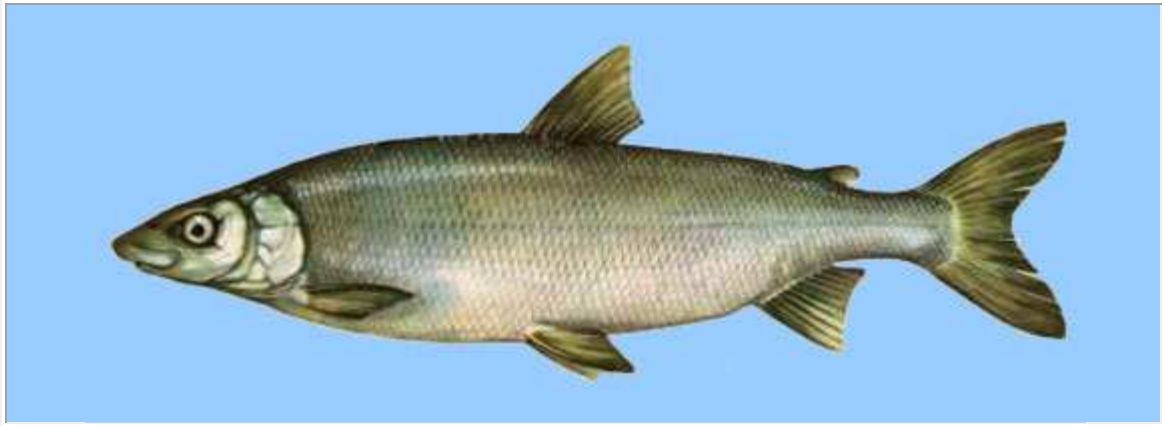
Fëschmooss Binnengewässer: 25 cm

Indikatiounen ouni Garantie

Fësch aus Lëtzebuerg

Zesummegehallt vum: WEYLAND Nico weylandn@pt.lu / NEUMANN René rene@neumann.lu / THILL Lucien lucien.thill@lu.coditel.net // März 07

©Schnäpel, Spatznues



LU: Schnäpel, Spatznues

DE: Schnäpel, kleine Schwebrenke, Gangfisch, Edel-, Wandermaräne

FR: Bondelle

LT: *Coregonus laveratus f. oxyrhynchus*

Gréisst : 25 - 40 cm, max. 50 cm

Gewiicht: 2 kg

Kierper: Schlanken hierkenähnlechen Kierper mat klengem Kapp a spatzer Schnëss. De Réck ass blogro bis olivgréng an d'Säiten si sëlwereg mat bloëm a roudem Glanz.

Standuert: Si sinn Wanderfësch a schwammen am November d'Flëss erop fir ze läichen an zéien duerno nees zrëck an d'Mier.

Ernährung: Plankton

Läichzäit: November bis Dezember

Schounzäit Grenzgewässer Musel a Sauer: 01.03 – 14.06

Schounzäit Grenzgewässer Our: 01.01 – 31.03

Schounzäit Binnengewässer: -

Fëschmooss Grenzgewässer: keng Mooss

Fëschmooss Binnengewässer: keng Mooss

Indikatiounen ouni Garantie

Fësch aus Lëtzebuerg

Zesummegehallt vum: WEYLAND Nico weylandn@pt.lu / NEUMANN René rene@neumann.lu / THILL Lucien lucien.thill@lu.coditel.net // März 07

©Schneiderfësch, Pléik, Seemaalef



LU: Schneiderfësch, Matzendeckelchen, Pléik, Seemaalef

DE: Schneider

FR: Spirilin, Éperlan, Ablette de rivière

LT: Alburnoïdes bipunctatus

Gréisst : 9 - 13 cm, max. 16 cm

Gewiicht:

Kierper: Schlanken, säitlech oofgeflachten Kierper. Déi ënnescht Flossen sinn orange gefierft. De Réck ass blogréng bis olivbrong, d'Säiten si méi hell mat Messéngglanz an de Bauch ass wäiss bis sëlweg.

Standuert: Als Schwarmfësch ass gär a schnellfléissendem Wasser an der Frelleunioun.

Ernährung: Waasserfléi, Mécken- an Insektlarven.

Läichzäit: Mee bis July

Schounzäit Grenzgewässer Musel a Sauer: geschützt

Schounzäit Grenzgewässer Our: geschützt

Schounzäit Binnengewässer: geschützt

Fëschmooss Grenzgewässer: geschützt

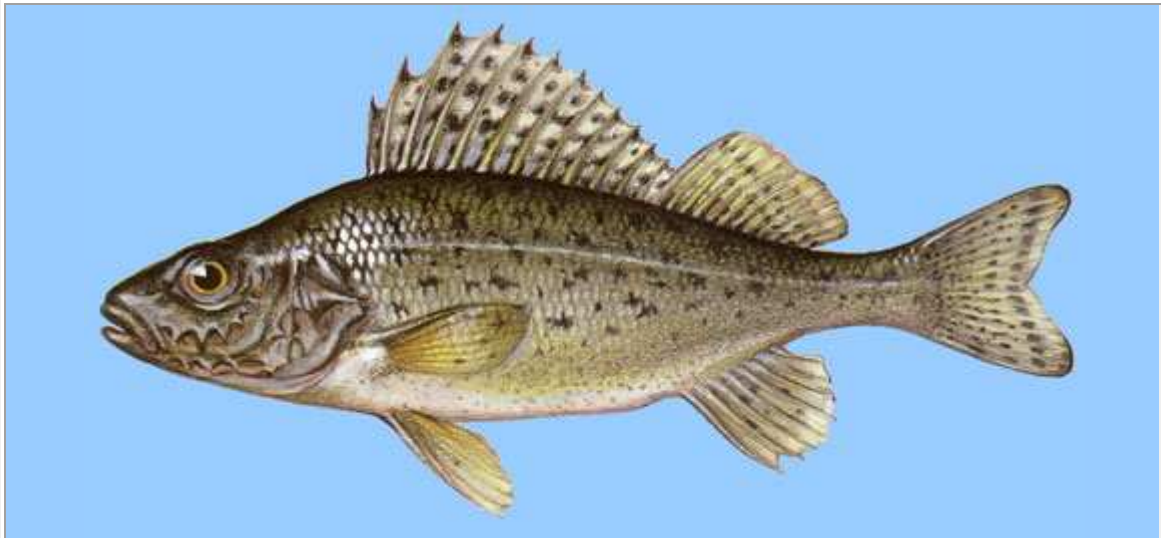
Fëschmooss Binnengewässer: geschützt

Indikatiounen ouni Garantie

Fësch aus Lëtzebuerg

Zesummegehallt vum: WEYLAND Nico weylandn@pt.lu / NEUMANN René rene@neumann.lu / THILL Lucien lucien.thill@lu.coditel.net // März 07

©Schnuddelpiisch, Steepiisch, Houerekand, Krapp, Grôp



LU: Schnuddelpiisch, Steepiisch, Houerekand, Krapp, Grôp

DE: Kaulbarsch, Rotzbarsch

FR: Grémille, Perche goujonnière

LT: Acerina cernua, Gymnocephalus cernuus

Gréisst : 12 - 15 cm, max. 25 - 30 cm

Gewiicht: Bis ca. 500 gr

Kierper: D'Schnuddelpiisch huet e méi oder wéiniger héichréckegen Kierper, mat breeder Stiir a spatzer Schnëss. De Réck an d'Säiten sinn oliv- bis grogréng an hunn iwwerall onregelméisseg verdeelt gro Flecken. D'Broscht huet e roudelzegen Schimmer an de Bauch ass wäiss bis hellgréng. D'Réckefloss ass ongedeelt an huet 12 - 16 Stachelen.

Standuert: Am léifsten ass si a rouegem oder luesfléissendem Waasser um Uwännerberäich.

Ernährung: Kleng Schnuddelpiischen ernähren sech vu Wierm, Schleeken, Insektenlarven, vun der Fëschläch an der Fëschbrut. Grouss Piischen friessen haaptsächlech Fësch.

Läichzäit: März bis Mee

Schounzäit Grenzgewässer Musel a Sauer: 01.03 – 14.06

Schounzäit Grenzgewässer Our: 01.01 – 31.03

Schounzäit Binnengewässer: –

Fëschmooss Grenzgewässer: keng Mooss

Fëschmooss Binnengewässer: keng Mooss

Indikatiounen oui Garantie

Fësch aus Lëtzebuerg

Zesummegehallt vum: WEYLAND Nico weylandn@pt.lu / NEUMANN René rene@neumann.lu / THILL Lucien lucien.thill@lu.coditel.net // März 07

©Schuppekaarp



LU: Schuppekaarp

DE: Karpfen

FR: Carpe

LT: Cyprinus Carpio

Gréisst : 25 - 75 cm; Max. 120 cm

Gewiicht: Bis 30 kg

Kierper: De kräftegen Kierper ass gestreckt a säitlech liicht oofgeflaacht. De Réck ass brongschwarz mat liicht grénglechem Toun, d'Säiten si méi hell an hun éischer en gielbrongen Toun an de Bauch ass giel bis knaschtegwäiss. Säitlech vun der Schnëss huet hien e kleng Baart. De Schuppekaarp huet ganz grouss Schuppen.

Standuert: De Schuppekaarp ass, genau wéi séng Kollegen de Spigel- an de Liederkaarp, gär a goussem, rouegen oder luesfléissendem a planzeräichem Waasser mat mëllem schlammegen Buedem. Daagsiwwer ass hien éischer schei a mam Ufank vun der Dämmerung gët hien aktiv.

Ernährung: Wierm, Waasserfléi, Muschelen, Schleeken, Insektenlarven asw.

Läichzäit: Mee bis July

Schounzäit Grenzgewässer Musel a Sauer: 01.03 – 14.06

Schounzäit Grenzgewässer Our: 01.01 – 14.06

Schounzäit Binnengewässer: 01.03. – 14.06

Fëschmooss Grenzgewässer: 35 cm

Fëschmooss Binnengewässer: 35 cm

Indikatiounen ouni Garantie

Fësch aus Lëtzebuerg

Zesummegehallt vum: WEYLAND Nico weylandn@pt.lu / NEUMANN René rene@neumann.lu / THILL Lucien lucien.thill@lu.coditel.net // März 07

©Séifrell



LU: Séifrell

DE: Seeforelle

FR: Truite des lacs

LT: Salmo trutta f. lacustris

Gréisst : 40 bis 80 cm, max. bis 140 cm

Gewiicht: bis 30 kg

Kierper: De Kierper vun der Séifrell ass héichréckeg, dee laangen Uewerkieffer geet bis hannert d'A. D' Faarwen kënnen je no Gewässer grondverschidden sinn.

Standuert: Am léifsten a groussen Gewässer bis 70 m déif. Groussfësch haalen sech am Déiwen op, a Klengfësch an der iwwerschter Waasserschicht oder um Uwänner.

Ernährung: D'Séifrell ass en Allesfrësser, Wierm, kleng Kriibsen, Muschelen, Schleecken, Insektenlarven asw.. Grouss Séifrellen friessen am léifsten kleng Fësch, Freschen a Kriibsen.

Läichzäit: November bis Dezember

Schounzäit Grenzgewässer Musel a Sauer: 01.10 – 14.06

Schounzäit Grenzgewässer Our: 01.10 – 31.03

Schounzäit Binnengewässer: 01.10 – 31.03

Fëschmooss Grenzgewässer: 25 cm

Fëschmooss Binnengewässer: 30 cm

Indikatiounen ouni Garantie

Fësch aus Lëtzebuerg

Zesummegehallt vum: WEYLAND Nico weylandn@pt.lu / NEUMANN René rene@neumann.lu / THILL Lucien lucien.thill@lu.coditel.net // März 07

©Séisaibling



LU: Séisaibling

DE: Seesaibling, Rotforelle

FR: Omble chevalier

LT: Salvelinus alpinus

Gréisst : 25 bis 40 cm,

Gewiicht: bis 1,5 - 3 kg max.: 10 kg

Kierper: De Kierper vum Séisaibling ass laanggestreckt an am Alter bëssen méi héichréckeg. De Réck ass brong oder gro-blogréng gefierft, d'Säiten si méi hell an zousätzlech hell getëppelt, de Bauch ass wäiss bis giel. Während der Läichzäit ass dem Männchen säi Bauch rout oder orang.

Standuert: Am léifsten ass de Séiaibling a kloëren, sauerstoffräichen fléissenden Gewässer.

Ernährung: Hien ernährt sech vu Wiern, kleng Kriibsen, Muschelen, Schleeken, Insektenlarven a kleng Fësch.

Läichzäit: Oktober bis März

Schounzäit Grenzgewässer Musel a Sauer: 01.03 – 14.06

Schounzäit Grenzgewässer Our: 01.01 – 31.03

Schounzäit Binnengewässer: 01.10 – 31.03

Fëschmooss Grenzgewässer: keng Mooss

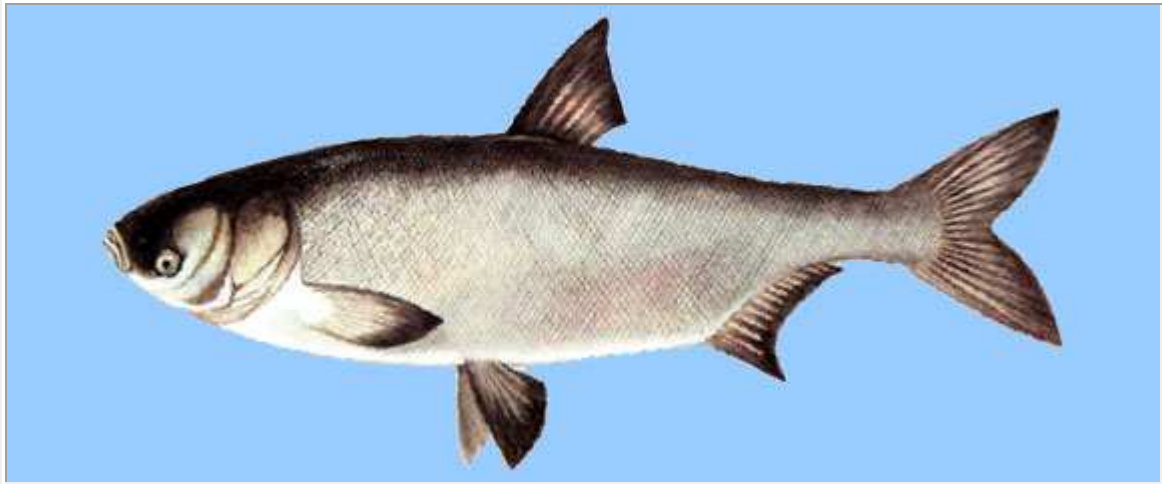
Fëschmooss Binnengewässer: 30 cm

Indikatiounen ouni Garantie

Fësch aus Lëtzebuerg

Zesummegehallt vum: WEYLAND Nico weylandn@pt.lu / NEUMANN René rene@neumann.lu / THILL Lucien lucien.thill@lu.coditel.net // März 07

©Sëlwerkaarp



LU: Sëlwerkaarp

DE: Silberkarpfen, Silberfisch, Tolstolob

FR: Amur argenté, hypo

LT: Hypophthalmichtys molitrix

Gréisst : maximal 100 cm

Gewiicht: bis 40 kg

Kierper: De Sëlwerkaarp huet e gestreckten méi oder wéineg gestreckte Kierper. Hien huet e breede Kapp a kee Baart wéi déi aaner Kaarpen. Säi Réck as donkel, d'Säiten an de Bauch si beim Jongfësch sëlwereg, beim erwuessene Fësch bläigro.

Standuert: Ass am léifsten a grousem, rouegen, déiwen an warmen Gewässer.

Ernährung: Friessen um Ufank Klenggedéiesch an duerno Planzen.

Läichzäit: July - August

Schounzäit Grenzgewässer Musel a Sauer: 01.03 – 14.06

Schounzäit Grenzgewässer Our: 01.01 – 31.03

Schounzäit Binnengewässer: 01.03. – 14.06 ? (net ganz sécher)

Fëschmooss Grenzgewässer: keng Mooss

Fëschmooss Binnengewässer: keng Mooss

Indikatiounen ouni Garantie

Fësch aus Lëtzebuerg

Zesummegehallt vum: WEYLAND Nico weylandn@pt.lu / NEUMANN René rene@neumann.lu / THILL Lucien lucien.thill@lu.coditel.net // März 07

©Signalkriibs



LU: Signalkriibs

DE: Signalkrebs

FR: Ecrevisse signal

LT: Pacifastacus leniusculus

Gréisst : Weibchen 12 cm, Männchen 16 cm

Gewiicht: Weibchen bis 80 g, Männchen bis 200 g.

Kierper: D'Grondfaarf ass brong bis olivbrong, deels liicht blozeg, uewen op de Schéieren ass en opfaalend wäisse Fleck, vun dem en och den Numm huet. "Signalkriibs"

Standuert: D'selwecht wéi den Edelkriibs bewunnt hien d'Uwännerregiounen vu rouegem Waasser. Ass en nuetsaktivt Déier a brauch daagsiwwer vill Stoppen, wéi Äscht, Baamwuerzelen, Steng oder hie griecht sech kleng Höhlen um Uwänner. Och hie frësst owes an nuets.

Ernährung: Allesfrësser Insekten, Schlecken, Muschelen, Wierm, krank Fësch , Aas a Planzen.

Läichzäit: November - Dezember

Schounzäit Grenzgewässer Musel a Sauer:

Schounzäit Grenzgewässer Our:

Schounzäit Binnengewässer:

Fëschmooss Grenzgewässer:

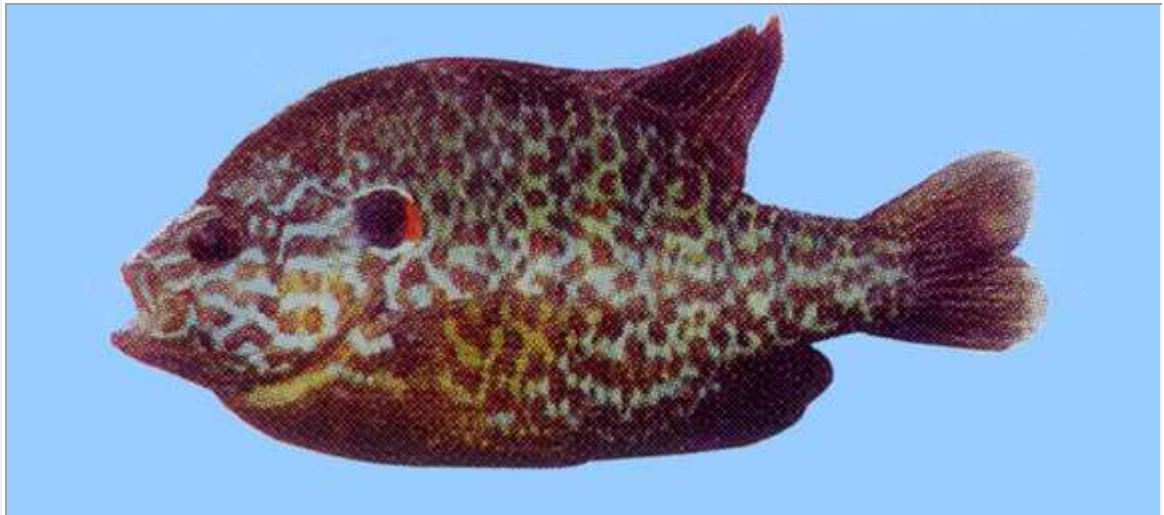
Fëschmooss Binnengewässer:

Indikatiounen ouni Garantie

Fësch aus Lëtzebuerg

Zesummegehallt vum: WEYLAND Nico weylandn@pt.lu / NEUMANN René rene@neumann.lu / THILL Lucien lucien.thill@lu.coditel.net // März 07

©Sonnepiisch



LU: Sonnepiisch

DE: Sonnenbarsch

FR: Perche soleil

FR: *Lepomis gibbosus*

Gréisst : 10 - 15 cm, max: bis 30 cm

Gewiicht: zk. 60 gr, a sénger urprënglecher Heemecht Florida bis 4 kg

Kierper: D'Sonnepiisch huet en héichréckëgen Kierper mat grousem Kapp a klenger Maul an grouss Säiteflossen. De Réck ass donkelbrong bis gréng, déi méi hell Säiten hunn e grénglechen Glanz mat gielbrong bis orangefaarwegen Flecken. Déi hellhäiteg Verlängerung vum Kiimendeckel, och nach "Ouer" genannt, huet e schwartzblo a rouden Fleck. De Bauch ass orangefaarweg an d'Flossen sinn grénggiel.

Standuert: Am léifsten ass hien a rouegem oder luesfléissendem Waasser. Jongfësch sinn am léifsten um Uwänner a Groussfësch si léiwer am fräien Gewässer.

Ernährung: Kleng Sonnepiischen ernähren sech vu Wierm, Schleeken, Insektenlarven, a virunallem vun der Fëschläch an der Fëschbrut . Grouss Sonnepiischen si léiwer an der Fräiwaasserzoon a friessen haaptsächlech kleng Fësch an och nach Fëschläch a Fëschbrut .

Läichzäit: Mee bis Juni

Schounzäit Grenzgewässer Musel a Sauer: 01.03 – 14.06

Schounzäit Grenzgewässer Our: 01.01 – 31.03

Schounzäit Binnengewässer: –

Fëschmooss Grenzgewässer: keng Mooss

Fëschmooss Binnengewässer: keng Mooss

Indikatiounen oui Garantie

Fësch aus Lëtzebuerg

Zesummegehallt vum: WEYLAND Nico weylandn@pt.lu / NEUMANN René rene@neumann.lu / THILL Lucien lucien.thill@lu.coditel.net // März 07

©Spatznues



LU: Spatznues

DE: Felchen, Maräne, Renke

FR: Corregone

LT: Coregonus albula

Gréisst : 15 - 30 cm, max. 70 cm

Gewiicht: bis 10 kg

Kierper: Schlanken hierkenähnlechen Kierper mat klengem Kapp a spatzer Schnëss, d'Aën sinn sou grouss wéi d'Schnëss laang ass. De Réck ass donkelblo bis gréng an d'Säiten schimmeren sëlweg.

Standuert: Liefert als Schwarmfësch a groussen, déiwen a kaalen Séien. 1991 wéi de Stauséi Esch/Sauer oofgefësch gouf sinn 5 Spatznuesen an d'Netzer gaang. Si haten Längten tëscht 45 an 65 cm an e Gesamtgewicht vun 12,5 kg.

Ernährung: Plankton

Läichzäit: November bis Dezember

Schounzäit Grenzgewässer Musel a Sauer: 01.03 – 14.06

Schounzäit Grenzgewässer Our: 01.01 – 31.03

Schounzäit Binnengewässer: –

Fëschmooss Grenzgewässer: keng Mooss

Fëschmooss Binnengewässer: keng Mooss

Indikatiounen ouni Garantie

Fësch aus Lëtzebuerg

Zesummegehallt vum: WEYLAND Nico weylandn@pt.lu / NEUMANN René rene@neumann.lu / THILL Lucien lucien.thill@lu.coditel.net // März 07

©Spigelkaarp



LU: Spigelkaarp

DE: Spiegelkarpfen

FR: Carpe miroir

LT: Cyprinus Carpio, Cyprinus rex cyprinorum

Gréisst : 35 - 110 cm; Max. 120 cm

Gewiicht: Bis 35 kg

Kierper: Ganz kräftegen Kierper mat décker Haut. De Réck ass brongschwarz mat liicht grénglechem Toun, d'Säiten si méi hell an hun éischer en gielbrongen Toun an de Bauch ass giel bis knaschtegwäiss. De Spigelkaarp huet entweder eng Rei mat groussen Schuppen béidsäiteg um Réck, oder eng Rei op all Sait duerch d'Mëtt, oder hien huet déi zwou Reien. Säitlech vun der Schnëss huet hien e kleng Baart. Hien gët méi grouss wéi de Liederkaarp.

Standuert: De Spigelkaarp ass, genau wéi séng Kollegen de Lieder- an de Schuppekaarp, gär a goussem, rouegen oder luesfléissendem a planzeräichem Waaser mat mëllem schlammegen Buedem.

Ernährung: Wierm, Waasserfléi, Muschelen, Schleecken, Insektenlarven asw

Läichzäit: Mee bis July

Schounzäit Grenzgewässer Musel a Sauer: 01.03. – 14.06

Schounzäit Grenzgewässer Our: 01.01 – 14.06

Schounzäit Binnengewässer: 01.03 – 14.06

Fëschmooss Grenzgewässer: 35 cm

Fëschmooss Binnengewässer: 35 cm

Indikatiounen ouni Garantie

Fësch aus Lëtzebuerg

Zesummegehallt vum: WEYLAND Nico weylandn@pt.lu / NEUMANN René rene@neumann.lu / THILL Lucien lucien.thill@lu.coditel.net // März 07

©Stäer, Stör



LU: Stäer, Stör

DE: Stör

FR: Esturgeon

LT: Acipenser sturio

Gréisst: Bei eis am Weier gouf e Stör mat enger Längt vun 140 cm gefaang an nees zrëckgesaat. De Stör kann eng Längt bis 3m kréien. An der Literatur gët et souguer Hiwäis op Längten bis 5 m. Hien gëtt als dee gréissten Séisswaasserfësch vun der Welt.

Gewiicht: Ka bis zu 1000 kg schwéier ginn.

Kierper: De Kierper ass mat reienförmegen knachëchen Plakken iwwezzunn dat him d'Ausgesinn vun engem mëttelalterlechen Ritter gët. Séng Schnëss ass ënnert séngem spatzen Kapp an direkt hannert dem Kapp huet hien séng kräfteg Säiteflossen.

Standuert: Hien leeft an den Flossmündungen am Mieresberäich, a koum fir ze läichen d'Flëss erop. Aus der Sauer beim Wiir bei Méischdrëf kënn de leschten noweisbaren Fang aus dem Joër 1852 (2,10m). An der Musel bei Sierk gouf de leschten Stäer 1902 gefaang

Ernährung: Hie frësst haaptsächlech Klenggedéiesch (Wierm, Mueden, Muschelen, Schleeken, Larven, Kriibsen a kleng Fësch.

Läichzäit: läicht nët an eisen Gewässer.

Schounzäit Grenzgewässer Musel a Sauer: geschützt

Schounzäit Grenzgewässer Our: geschützt

Schounzäit Binnengewässer: geschützt

Fëschmooss Grenzgewässer: geschützt

Fëschmooss Binnengewässer: geschützt

Indikatiounen ouni Garantie

Fësch aus Lëtzebuerg

Zesummegehallt vum: WEYLAND Nico weylandn@pt.lu / NEUMANN René rene@neumann.lu / THILL Lucien lucien.thill@lu.coditel.net // März 07

©Steekriibs



LU: Steekriibs

DE: Steinkrebs, Bachkreb

FR: Ecrevisse de torrent

LT: Austropotamobius torrentium

Gréisst : bis 10 cm

Gewiicht: bis 40 g

Kierper: D'Grondfaarf ass meescht grobrong mat blogréngen an orangrouden Zeechen, sou dass dat d'Gantz liicht marbréiert ausgesäit. Déi ënnescht Säiten vun de Schéieren sinn hellgro.

Standuert: Am léifsten a schnellfléissenden kaalen Baachen mat stengegem Grond. Brauch och Méiglechkeeten fir sech ze verstopen.

Ernährung: Insekten, Schleeken, Muschelen, Wierm, krank Fësch, Aas a Planzen.

Läichzäit: Mee

Schounzäit Grenzgewässer Musel a Sauer:

Schounzäit Grenzgewässer Our:

Schounzäit Binnengewässer:

Fëschmooss Grenzgewässer:

Fëschmooss Binnengewässer:

Indikatiounen oui Garantie

Fësch aus Lëtzebuerg

Zesummegehallt vum: WEYLAND Nico weylandn@pt.lu / NEUMANN René rene@neumann.lu / THILL Lucien lucien.thill@lu.coditel.net // März 07

©Stichling, Spuerk, Spirkelchen, Spierk



LU: Stichling, Spuerk, Spirkelchen, Spierk

DE: Dreistachliger Stichling

FR: Epinoche

LT: Gasterosteus aculeatus

Gréisst : 5 - 8 cm, max. 11 cm

Gewiicht:

Kierper: De Kierper vum dräistachelegen Spierk ass gestreckt a säitlech oofgeflaacht, hien kann bis 5 Stachelen hunn. Um Bauch huet hien 2 Stachelen dovun eng kräfteg. Hien huet e blogroën bis olivgréngen Réck, erzfaarwen Säiten, e wäissen Bauch an eng roudelzeg Broscht.

Standuert: Hien huet am léifsten planzeräich flaachwaasser Zonen a luesfléissendem Gewässer.

Ernährung: Waasserfléi, Mécken- an Insektlarven a Fëschbrut a Fëschläch..

Läichzäit: Mee bis July

Schounzäit Grenzgewässer Musel a Sauerl: 01.03 – 14.06

Schounzäit Grenzgewässer Our: 01.01. – 31.03

Schounzäit Binnengewässer: –

Fëschmooss Grenzgewässer: keng Mooss

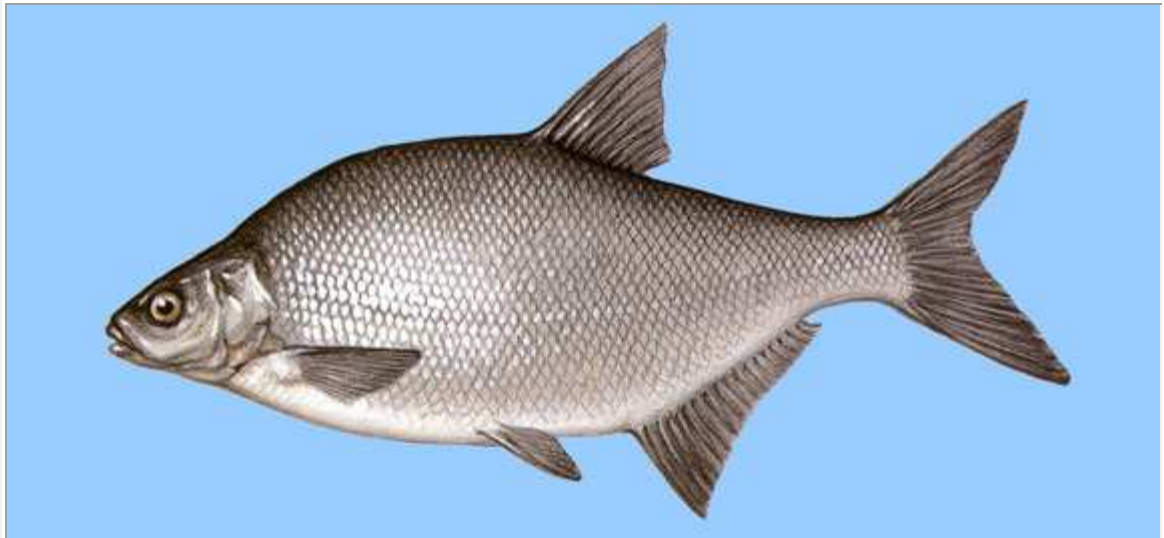
Fëschmooss Binnengewässer: keng Mooss

Indikatiounen ouni Garantie

Fësch aus Lëtzebuerg

Zesummegehallt vum: WEYLAND Nico weylandn@pt.lu / NEUMANN René rene@neumann.lu / THILL Lucien lucien.thill@lu.coditel.net // März 07

© Wäiss Bréisse, Kleng Bréisse, Pléck, Gro Bréisse



LU: Wäiss Bréisse, Kleng Bréisse, Pléck, Gro Bréisse

DE: Güster, Blicke, Gieben, Plattfisch, Halbbrassen

FR: Brème bordelaise, petite brème

LT: Blicca bjoerkna

Gréisst: 20 - 30 cm, max. 35 cm

Gewiicht: bis 1 kg

Kierper: Déi wäiss Bréisse gët oft mat der klenger Goldbréisse verwiesselt. Déi markant Ënnerscheeder sinn déi orangerout grued Flossen an déi grouss Aën bei der wäisser Bréisse. Soss huet si wéi d'Goldbréisse en extrem héige Réck a säitlech starkoofgeflachten Kierper mat enger stompeger Schnëss. Si sinn gro bis schwarz um Réck an d'Säiten schimmere metalblolech bis gréngelzeg.

Standuert: Déi wäiss Bréisse ass gär a rouegem Waasser mat mëllem schlammegen Buedem, an si hält sech meescht um Uwänner op.

Ernährung: Dësen gesellegen Fësch ass en typësch Grondfësch an hien ernährt sech vun Wiern, Schleecken, Muschelen, Insektenlarven asw., frësst awer och Waasserplanzen.

Läichzäit: Mee bis Jun

Schounzäit Grenzgewässer Musel a Sauer: 01.03 – 14.06

Schounzäit Grenzgewässer Our: 01.01 – 31.03

Schounzäit Binnengewässer: –

Fëschmooss Grenzgewässer: keng Mooss

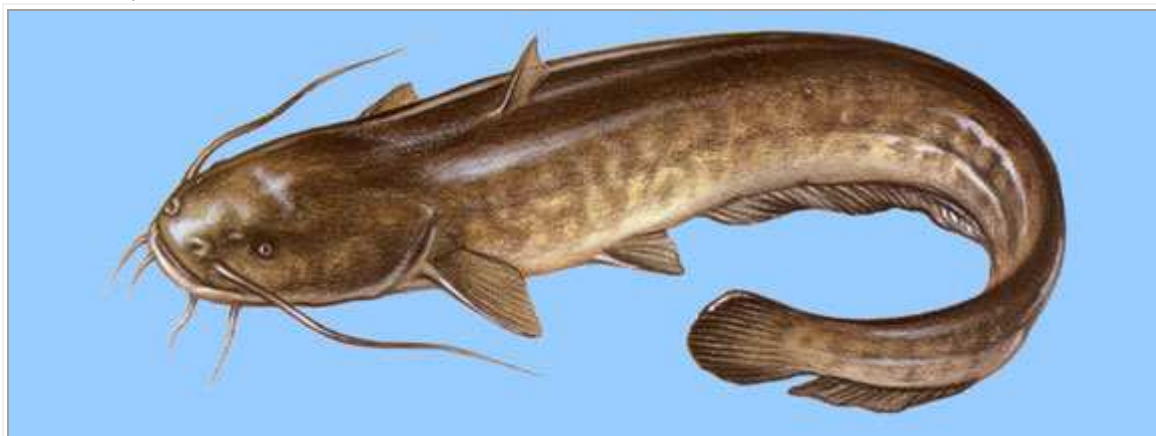
Fëschmooss Binnengewässer: keng Mooss

Indikatiounen ouni Garantie

Fësch aus Lëtzebuerg

Zesummegeallt vum: WEYLAND Nico weylandn@pt.lu / NEUMANN René rene@neumann.lu / THILL Lucien lucien.thill@lu.coditel.net // März 07

©Wels,



LU: Wels,

DE: Waller, Wels

FR: Silure glane, Silure d'europe

LT: Silurus glanis

Gréisst : 1 - 2 m, max. bis 3 m

Gewiicht: bis 150 kg

Kierper: De Wels huet e laanggestreckten, schuppelosen a schläimegen Kierper mat breedem Kapp deen no viir méi platt ass. Opfaalend ass säi laange Schnauz. De Réck ass schwartzblo, brong a gréng gefierft, d'Säiten si méi hell a sinn donkel marmoréiert. De Bauch ass knaschtegwäiss mat roudelzegem Schimmer. Ganz charakteristesesch géintiwwer dem Kaazewels ass déi kleng Réckefloss an déi laang Afterfloss déi bis zum Schwanz geet.

Standuert: Hien huet am léifsten grousst rouëgt oder luesfléissend Gewässer mat schlammegem Bueden.

Ernährung: Als klenge Wels frësst hien haauptsächlech Klenggedéiesch (Wierm, Mueden, Muschelen, Schleeken, Larven, Kriibsen a kleng Fësch, a mat sénger Gréisst wiist och säin Appetit op Freschen, Meis, Raaten, Vigel an gréisser Fësch

Läichzäit: Mee - Juni

Schounzäit Grenzgewässer Musel a Sauer: 01.03 – 14.06

Schounzäit Grenzgewässer Our: 01.01 – 31.03

Schounzäit Binnengewässer: –

Fëschmooss Grenzgewässer: keng Mooss

Fëschmooss Binnengewässer: keng Mooss

Indikatiounen oui Garantie

Fësch aus Lëtzebuerg

Zesummegehallt vum: WEYLAND Nico weylandn@pt.lu / NEUMANN René rene@neumann.lu / THILL Lucien lucien.thill@lu.coditel.net // März 07

©Zander, Hiechtpiisch



LU: Zander, Hiechtpiisch

DE: Zander

FR: Sandre

LT: Lucioperca lucioperca, Stizostedion lucioperca

Gréisst : 40 - 70 cm, max. bis 120 cm.

Gewiicht: 12 - 15 kg, max 19 kg

Kierper: Den Zander huet en laanggestreckten hiechtähnlechen Kierper. En huet zwou bal gläich laang stacheleg Réckeflossen mat donkelen Punkten, d'Schwanzfloss huet keng Punkten. Säi Réck ass donkel, gréng bis blo gefierft, d'Saiten si méi hell. Jongfësch hun 8-10 donkel Quersträifen déi am Alter verblatzen.

Standuert: Hien ass am léifsten a grousssem Gewässer mat hardem Grond an der Fräiwaasserzoon an hält sech selten um flaachem a planzeräichen Uwänner op. An der Dämmerung an Nuets gët hien aktiv an daagsiwwer verstoppt hien sech am déiwen Waasser.

Ernährung: Den Zander ass e richtegen Raubfësch a frësst haaptsächlech Blénkerten, kleng Rouda a kleng Piischen.

Läichzäit: Abrëll - Juni

Schounzäit Grenzgewässer Musel a Sauer: 01.01 – 14.06

Schounzäit Grenzgewässer Our: 01.01 – 14.06

Schounzäit Binnengewässer: 01.01 – 14.06

Fëschmooss Grenzgewässer: 45 cm

Fëschmooss Binnengewässer: 45 cm

Indikatiounen oui Garantie



Fësch aus Lëtzebuerg

Zesummegehallt vum: WEYLAND Nico weyländn@pt.lu / NEUMANN René rene@neumann.lu / THILL Lucien lucien.thill@lu.coditel.net // März 07

Inhaltsverzeichnis

Säit	Numm	Säit	Numm
2	Aesch	33	Minn
3	Amerikanesch Ellchen	34	Nénga (Baachnénga)
4	Amerikanesch Flosskriibs	35	Nénga, (Flossnénga)
5	Baachfrell	36	Nénga (Grousst Nénga)
6	Baarf	37	Piisch
7	Bläiwässer	38	Rapfen
8	Blénkert	39	Reeboufrell
9	Déck Grondel	40	Routa
10	Drecksschlapp	41	Routfieder
11	Edelkriibs	42	Rubbel
12	Ellchen	43	Saibling
13	Els	44	Salem
14	Giebel	45	Schlei
15	Gif	46	Schnäpel
16	Goldbréisse	47	Schneiderfësch
17	Graskaarp	48	Schnuddelpiisch
18	Grondel	49	Schuppekaarp
19	Hiecht	50	Séifrell
20	Iid, Aland	51	Séisaibling
21	Kaazewels	52	Sëlwerkaarp
22	Karaus	53	Signalkriibs
23	Kauz	54	Sonnepiisch
24	Kleng Els	55	Spatznues
25	Kleng Grondel	56	Spiegelkaarp
26	Laangfësch	57	Stäer
27	Laangfëschmudder	58	Steekriibs
28	Lau	59	Stichling
29	Liederkaarp	60	Wäiss Bréisse
30	Makréil	61	Wels
31	Marmorkaarp	62	Zander
32	Moderlieschen		